



model **15000** ■



product guide

-  **250 tonnes**
-  **1150 tonne-m**
-  **87,5 m (tubular)**
-  **24,4 m (103 m)**
-  **73,2 m (128 m)**
-  **131 kN / 134 m/min**
-  **3 m**





model 15000

Specification	4
Spezifikation	6
Spécifications	8
Especificaciones	10
Specifica	12
Dimensions • Abmessungen • Encombrement • Dimensiones • Dimensioni	14
Complete crane • Gesamtkran • Gru complète • Grúa completa • Gru completa	15
Components • Komponenten • Compostants • Componentes • Componenti	16
Crane assembly • Zusammenbau • Assemblage de la grue • Ensambadura de la grúa • Montaggio della gru	19
Data • Daten • Caractéristiques • Datos • Dati	20
Boom combinations • Auslegerkombination • Combinaisons de flèches • Combinaciones de flecha • Combinazione bracci	22
Load charts • Traglasten • Capacités de levage • Capacidades • Capacità	
Main boom • Hauptausleger • Flèche principale • Prepluma • Braccio base	24
Fixed jib • Starrer Hi • Fléchette fixe • Flecha fija • Flecha fija • Falcone rigido	26
Luffing jib • Wippb. Hi • Fléchette á volée variable • Flecha de izado • Falcone a vol var.	32



Manitowoc Crane CARE is the Maniowoc Crane Group's unparalleled product support organisation. Maniowoc Crane CARE combines all aspects of parts, service, technical documentation, technical support and training into one organisation. The program includes all of the Maniowoc Crane Group's brands, which include, Potain, Grove, Maniowoc and National Crane.

For the care of your crane and the prosperity of your business, Maniowoc Crane CARE is your single source for customer support. Wherever, whenever, whatever – we're there.

Maniowoc Crane CARE vereint alle Serviceleistungen der Maniowoc Crane Group im Produktsupport vor und nach dem Verkauf: Ersatzteile, Service, technische Dokumentation, technischer Support und Schulung, alles unter einem Dach. Dieser Service erstreckt sich auf alle Marken der Maniowoc Crane Group: Potain, Grove, Maniowoc und National Crane.

Damit Ihr Kran leistungsfähig bleibt und Ihr Erfolg gesichert ist, bietet Ihnen Maniowoc Crane CARE einen umfassenden Support aus einer Hand. Zu jeder Zeit, an jedem Ort, für jeden Fall – wir sind für Sie da.

Organisation hors pair dédiée au support technique des produits de Maniowoc Crane Group, Maniowoc Crane CARE réunit au sein d'une même entité tous les aspects du service : pièces de rechange, service après-vente, publication technique, assistance technique et formation. Ce programme s'adresse à toutes les marques de Maniowoc Crane Group : Potain, Grove, Maniowoc et National Crane.

Pour assurer l'entretien de vos grues et la prospérité de votre entreprise, Maniowoc Crane CARE constitue votre unique interlocuteur du service à la clientèle. Où que vous soyez, quel que soit votre besoin, vous pouvez toujours compter sur nous !

Maniowoc Crane CARE, es la organización post-venta y soporte técnico de Maniowoc Crane Group. Maniowoc Crane CARE combina todos los aspectos de piezas de repuesto, servicio, documentación técnica, apoyo técnico y formación en un único lugar. El programa también incluye todas las ramas Maniowoc Crane Group que engloba Potain, Grove, Maniowoc y National Crane.

Para el cuidado de su grúa y la prosperidad de su negocio, Maniowoc Crane CARE, es la forma más sencilla de ayudarle. Donde sea y cuando sea, nosotros estamos allí.

Maniowoc Crane CARE è l'ineguagliabile organizzazione di supporto di Maniowoc Crane Group. Maniowoc Crane CARE gestisce tutte le attività legate a pezzi di ricambio, documentazione tecnica, assistenza tecnica e formazione riunite in un unico punto di riferimento. Questo servizio è attivo per tutti i marchi di Maniowoc Crane Group e precisamente Potain, Grove, Maniowoc e National Crane.

Per l'assistenza delle Vostre gru e per la redditività dei Vostri affari, Maniowoc Crane CARE è l'insostituibile Vostra risorsa in questo settore. In ogni posto, tutte le volte, per qualsiasi necessità – noi ci siamo

Specifications

Upperworks



Engine

Cummins model QSM11 diesel, 6 cylinder, 298 kW (400 BHP) @ 1800 governed rpm.

Includes engine block heater (120 v), ether starting aid, manually operated disconnect clutch for cold weather start, high silencing muffler, hydraulic oil cooler, radiator, and fan.

Multiple hydraulic pump drive transmission provides independent power for all machine functions.

Two 12 volt maintenance-free, Group 8D batteries, 1300 CCA at -18 degrees C (0 degrees F), 24 volt starting and 110 amp alternator.

Two diesel fuel tanks for a total of 719 l (190 gal) with level indicator in Operator's Cab.



Controls

Modulating electronic-over-hydraulic controls provide infinite speed response directly proportional to control lever movement. Controls include Manitowoc's patented EPIC® (Electronically Processed Independent Control) system with CAN-BUS technology providing microprocessor driven control logic, pump control, on-board diagnostics and service information. Travel and swing alarms.

Load Moment Indicator system (LMI) with function cut-out for main boom and upper boom point. Block-up limit control for hoist and whip lines. Anemometer (wind indicator).



Hydraulic System

Six high-pressure piston pumps provide independent closed-loop hydraulic power for individual functions. Pump disconnect and **hydraulic oil cooler**. Hydraulic tank: 454 l.



Drums

Two equal width drums, 940 mm wide and 540 mm diameter are driven by independent variable displacement axial piston hydraulic motors through planetary reduction mounted on separate front and rear shafts with anti-friction bearings. Drums are grooved for 26 mm wire rope. Automatic (spring applied, hydraulically released) multi-disc brakes, and drum rotation indicators. 131 kN line pull.

* Optional: free-fall operation for front and/or rear drum.

* Optional: auxiliary hydraulic powered drums rated 89 kN line pull mounted in boom butt.



Boom Hoist

Independent boom hoist, raising speed 0°- 82° in 170 s, with 87.5m length.



Swing System

Triple-row ball bearing turntable with 360° swing lock. Max swing speed 1,8 rpm.



Counterweight

Low profile counterweight enabling reduced transport height. Series 4 counterweight: 107,6 tonnes upper and 52,1 tonne carbody (see page 16).



Vision Operator's Cab

Fully enclosed and insulated steel, module with power tilt feature, equipped with safety glass, fire extinguisher, **air conditioning**, heater, signal horn, windshield wipers, swing & travel alarm & radio.

Swingaway type for reduced transport dimensions.

Lowerworks



Crawlers

FACT™ Fast Alignment Connection Technology system for fast installation of crawler side frames. Telescoping shaft drive system allows crawlers to be removed without opening hydraulic circuit. Crawler tracks are interchangeable between right and left hand sides. Max travel speed 1,61 k/h.

Self-Erect system with assembly block.

Central greasing on turntable and lower works

4

model 15000



Attachments



Main Boom (max length 87,5 m)

No. 57 tubular chord boom with steel strap suspension and FACT™ connectors for fast assembly. 21,5m basic length, extendable to 87,5m

* Optional 3,0 m, 6,1 m, and 12,2 m boom inserts.



Fixed Jib (max length 24,4 m)

Optional No. 134 Fixed Jib, 9,1m basic length, pin connected, extendable to 24,4m. Max boom + fixed Jib combination 78,5m + 24,4m.

* Optional fixed jib inserts 3,0 m and 6,1 m.



Luffing Jib (max length 73,2 m)

Optional No. 149A Luffing Jib, FACT™ connected with pendants. 21,3m basic length extendable to 73,2m.

No. 149A luffing jib inserts are interchangeable with No.84 boom inserts (Model 555).

Max boom + luffing jib combination 128m (54,5m + 73,2m).

* Optional 3,0 m, 6,1 m, and 12,2 m luffing jib inserts.



Fixed Jib Extension (consult factory)

Optional Equipment

Detachable upper boom point for whip line, 1 sheave.

Emergency lowering system.

Working area limit system.

Winch monitoring cameras.

Hook blocks at various capacities.

15 tonnes hook block with weight ball

40 tonnes hook block with one sheave

50 tonnes hook block with two sheaves

100 tonnes hook block with three sheaves

250 tonnes hook block with eight sheaves

Working weight: 254t – No. 57 boom, series 4 counterweight

Spezifikation

6

Oberwagen



Motor

MCummins Modell QSM11, 6 – Zylinder Dieselmotor mit einer Nennleistung von 298 kW (400 PS) bei 1800 U/Min.

Zur serienmäßigen Ausstattung gehören Motorvorwärmung(120V), Ether Starthilfe, manuelle Getriebe-Trennkupplung für den Kaltstart, geräuscharme Auspuffanlage, Hydraulikölkühler, Wasserkühler und Ventilator.

Alle Kranfunktionen werden, voneinander unabhängig, über ein Pumpenverteilergetriebe angetrieben.

Zwei wartungsfreie 12-Volt-Batterien der Kategorie 8D mit einer Kaltstartleistung von 1300 CCA bei -18° Celsius, 24 Volt Anlasser, 110 Ampere Generator

Zwei Dieseltanks mit einem Gesamtfassungsvermögen von 719 Liter, Füllstandsanzeige in der Oberwagenkabine.



Steuerung

Eine Elektronische Proportionalventilvorsteuerung erlaubt eine stufenlose Regulierung der Kranbewegungen. Die patentierte Steuerungsart EPIC® (Electronically Processed Independent Control) mit CAN-BUS Technologie gewährleistet eine logische computerüberwachten Steuerungsfolge, die Steuerung der Pumpen, on-board diagnostics und Service informationen. Warnsummer beim Fahren und OW-Drehen.

Lastmomentbegrenzer (LMB) mit Funktionsunterbrechung fuer den HA -und Montagespitzebetrieb. Hubendschalter fuer Hubseil I und Montagespitzehubseil. Windmesser.



Hydraulikanlage

6 Axialkolben-Verstellpumpen in unabhængigen Kreislaufen fuer die Hauptkranfunktionen. **Hydraulikölkuehler.** Tankvolumen 454 l.



Winden

2 identische 940 mm breite Winden und 540 mm Durchmesser sind jeweils von unabhængigen Hydraulik-Verstellmotore ueber Planetengetriebe angetrieben. Beide Winden sind rollengelagert und auf getrennten Wellen montiert. Die Trommeln sind gerillt fuer einen 26 mm Seil. Die Winden sind mit federbelasteten, hydraulisch geluefteten Lamellenbremsen und verschleissfreier, hydraulischer Bremsung fuer den Senkvorgang, ausgeruestet. Trommeldrehanzeigen. Seilzug 131 kN.

* Option: frei Fall Betrieb mit der Front und/oder hintere Winde.

* Option: Hydr. Zusatzwinde, vorgesehen fuer einen Seilzug von 89 kN, im HA-Fuss untergebracht



HA-Einziehwerk

Geschwindigkeit: 87,5m HA wird von 0°- 82° aufgerichtet in 170 s.



Drehwerk

Dreireihige Rollendrehverbindung, 360°- Drehwerkverriegelung. Max. Drehgeschwindigkeit 1,8 U/min



Gegengewicht

Flache Gegengewichtsplatten sorgen für geringe Transporthöhe. Gegengewicht der Serie 4: 107,6 t Oberwagen-Gegengewicht und 52,1 t Zentralballast. (siehe Seite 16)



Kranfahrerkabine

Vision Cab™, komplett geschlossene und isolierte neigbare Kabine mit ergonomischen Bedienungselementen und **Klimaanlage.** Schwenkbar, um die Transportmaße zu verringern.

Unterswagen



Raupen

FACT™ Fast Alignment Connection Technology für die schnelle Installation der Raupen-Laufwerke. Dank Teleskopwellen-Antriebssystem können die Raupen ausgebaut werden, ohne dass der Hydraulikkreislauf unterbrochen werden muss. Raupenträger, rechts oder links, beliebig anbaubar. Max. Fahrgeschwindigkeit 1,61 km/h.

Selbstmontagesystem mit Unterflasche.

Zentralschmierung an Oberwagen und Unterswagen.

model 15000



Ausrüstung



Hauptausleger (max. Laenge 87,5 m)

Rohrgurtausleger Nr. 57 mit Abspannstangen und FACT™ - Verbindungselementen für die schnelle Montage. 21,5 m Grundlänge, mittels als Sonderausstattung erhältlichen Zwischenstücken verlängerbar auf 87,5 m.

* Option 3,0 m, 6,0 m, und 12,0 m Zwischenstuecke.



Starrer Hi (max Laenge 24,4 m)

Als Sonderausstattung erhältliche feste Spitze Nr. 134, 9,1 m Grundlänge, mit als Sonderausstattung erhältlichen Zwischenstücken auf 24,4 m verlängerbar. Max. Länge von fester Spitze und Ausleger: 78,5 m + 24,4 m.

* Option: Zwischenstuecke 3,0 m und 6,1 m.



Wippbarer Hilfsausleger (max Laenge 73,2 m)

Als Sonderausstattung erhältliche Wippspitze Nr.149A, angeschlossen mit FACT™ -Verbindungselementen und Abspannseile. 21,3m Grundlänge, verlängerbar auf 73,2m.

Zw-St der Wippe Typ 149A austauschbar mit Zw-St HA Typ 84 (Modell 555)

Max. Hauptausleger- und Wippspitzen Kombination 128 m (54,5m + 73,2 m).

* Option Zwischenstuecke 3,0 m, 6,1 m und 12,2 m.



Starrer Hi-Verlaengerung (auf anfrage)

Option Ausrüstung

Runner 1 rollig.
Notablasssystem.
Arbeitsbegrenzung Drehbereich und HA-Winkel.
Monitor zur Überwachung Hubwerke.

* Ufl 15 t, weight ball

* Ufl 40 t, 1-rollig

* Ufl 50 t, 2-rollig

* Ufl 100 t, 3-rollig

* Ufl 250 t, 8-rollig

Arbeitsgewicht: 254 t (Grundausleger), 5 serie 4
Gegenewicht.

Spécifications

Chassis supérieure

Moteur

Moteur diesel Cummins QSM11, 6 cylindres, 298 kW (400 CV) à 1 800 tr/min.

Inclus : préchauffage moteur (120 V), dispositif de démarrage à l'éther, embrayage de secours manuel pour le démarrage par temps froid, silencieux hautes performances, refroidisseur d'huile hydraulique, radiateur et ventilateur.

La transmission à pompes hydrauliques multiples alimente indépendamment toutes les fonctions de la machine.

Deux batteries 12 volts sans maintenance de groupe 8D, 1 300 CCA à -18 °C (0 °F), 24 volts au démarrage et alternateur 110 A.

Deux réservoirs diesel pour un total de 719 l (190 gal) avec jauge dans la cabine.

Commandes

Les commandes électrohydrauliques modulables offrent un excellent temps de réponse, directement proportionnel aux mouvements du levier de commande. Les commandes intègrent le système breveté de Manitowoc EPIC® (Electronically Processed Independent Control), associé à la technologie CAN-BUS : logique de commande par micro-processeur, contrôle de la pompe, fonctions embarquées de diagnostic et de génération d'informations sur l'utilisation de la grue. Alarmes de déplacement et de pivotement.

Système LMI (Load Moment Indicator - indicateur de couple) avec bypass pour la flèche principale et la tête de flèche. Commande de blocage pour les câbles de treuil. Anémomètre (indicateur de vent)

Système hydraulique

Les six pompes à piston haute pression fournissent de manière indépendante l'énergie hydraulique en circuit fermé pour chaque fonction. Disjoncteur de pompe et **refroidisseur d'huile hydraulique**. Réservoir hydraulique : 454 l.

Treuils

Deux tambours de même largeur (940 mm de large pour un diamètre de 540 mm) sont entraînés par des moteurs hydrauliques à pistons axiaux indépendants à cylindrée variable, via des réducteurs planétaires montés sur des arbres avant et arrière distincts dotés de paliers à roulements. Les tambours présentent des rainures pour des câbles de 26 mm. Freins multidisques automatiques (embrayage par ressort et débrayage hydraulique) et indicateurs de rotation de tambour. Effort au brin de 131 kN.

* En option: fonctionnement en mode « chute libre » du tambour avant et/ou arrière.

* En option: tambours hydrauliques auxiliaires avec effort au brin 89 kN montés en pied de flèche.

Treuil de la flèche

Vitesse: levage de la longueur de flèche maximale (87,5 m) de 0° à 82° en 170s.

Système de rotation

Couronne d'orientation à triple rangée de rouleaux et blocage d'orientation sur 360°. Vitesse max 1,8 tr/min.

Contrepoids

Caissons de contrepoids surbaissés pour réduction de hauteur de transport. Contrepoids série 4: 107,6 en superstructure. et 52,1 tonnes sur porteur.(voir page 16)

Cabine opérateur Vision

Cabine fermée (Vision Cab™) avec commande d'inclinaison et isolation, disposition ergonomique des commandes et **climatisation**. La cabine est repliable afin de réduire l'encombrement de transport.

8

model 15000

Chassis

Chenilles

Système FACT™ Fast Alignment Connection Technology, pour installation rapide des trains de chenilles. Le système d'entraînement par arbre télescopique permet la dépose des trains de chenilles sans ouverture du circuit hydraulique. Interchangeabilité des chenilles droite et gauche. Vitesse de déplacement max. 1,61 km/h.

Système de montage automatique, avec crochet d'assemblage.

Graissage centralisé pour la couronne d'orientation et le porteur

Accessoires



Flèche principale (longueur maximale : 87,5 m)

Flèche tubulaire à membrure N° 57, avec tirants en acier et liaisons FACT™ pour assemblage rapide. Longueur de base 21,5m pouvant être portée à 87,5 m.

* En option: rallonges de flèche de 3 m, 6,1 m et 12,2 m.



Flèche fixe (longueur maximale 24,4 m)

* Flèche fixe en option N° 134 : longueur de 9,1 m, liaisons par axes. La flèche de base peut être prolongée j'usqu'à 24,4m. Longueur maxi flèche sur flèche principale = 78,5 + 24,4m.

* Rallonges de flèche fixes en option de 3 m et 6,1 m.



Flèche à volée variable (longueur maximale 73,2 m)

Flèche à volée variable optionnelle N°149A avec liaisons FACT™. Haubans a cable longueur de base 21,3m pouvant être portée à 73,2m.

Les rallonges de flèche à volée variable No. 149A sont identiques aux rallonges de la flèche No. 84 (Model 555).

Longueur maxi pour fleche plus flèche à volée variable 128m (54,5m + 73,2 m).*

* En option: rallonges de flèche à volée variable de 3 m, 6,1 m et 12,2 m.



Rallonges de Flèche sur Flèche fixe (consultez l'usine)

Equipement en option

Runner 1 poulie.

Descente contrôlée de la charge en cas d'urgence.

Système de programmation des limites de la zone de travail.

Vidéo surveillance de l'enroulement des câbles sur les tambours.

* Moufle 15 tonnes, weight ball

* Moufle 40 tonnes, 1 poulie

* Moufle 50 tonnes, 2 poulies

* Moufle 100 tonnes, 3 poulies

* Moufle 250 tonnes, 8 poulies

Poids au travail: 254 t (flèche standard), serie 4 contrepoids

Especificaciones

Mecanismo superior



Bloque motor

Motor diésel Cummins QSM11, 6 cilindros, 298 kW (400 BHP) a 1.800 rpm reguladas

Incluye calentador del bloque del motor (120 V), ayuda al arranque con éter, embrague manual de desconexión para el arranque en frío, silenciador, refrigerador de aceite hidráulico, radiador y ventilador.

La transmisión múltiple de las bombas hidráulicas proporciona potencia independiente para todas las funciones de la grúa.

Dos baterías del grupo 8D de 12 voltios sin mantenimiento, 1300 CCA a -18 grados C (0 grados F), arranque de 24 voltios y alternador de 110 amperios.

Dos depósitos de combustible diésel para un total de 719 litros (190 galones) con indicador de nivel en la cabina del operador.



Mandos

Los mandos, que convierten señales electrónicas en hidráulicas, proporcionan una velocidad de respuesta infinita directamente proporcional al movimiento de la palanca de control. Incorporan el sistema EPIC® (del inglés Electronically Processed Independent Control, control independiente procesado electrónicamente), patentado por Manitowoc, con tecnología CAN-BUS, que proporciona lógica de control mediante microprocesador, control de bomba, diagnóstico integrado e información de mantenimiento. Alarmas de traslación y rotación.

Sistema LMI de indicación de momento de carga con fusible interruptor para prepluma y extremo de pluma superior. Control de limitación de bloqueo para los cables de polipasto y fusta. Anemómetro (indicador de viento).



Sistema hidráulico

Seis bombas de pistón de alta presión proporcionan fuerza hidráulica independiente mediante ciclo cerrado para cada función individual. Capacidad de desembrague de la bomba y radiador de aceite hidráulico. Depósito hidráulico: 454 l.



Tambores

Dos tambores de idéntica anchura, 940 mm de ancho y 540 mm de diámetro, son movidos por motores hidráulicos independientes de pistones axiales y cilindrada variable mediante reducción planetaria montada en árboles frontal y posterior independientes con rodamientos antifricción. Los tambores disponen de guías para cable de 26 mm. Frenos multidisco automáticos (accionados por muelle, liberados hidráulicamente) e indicadores de rotación de tambores. Tracción de cable de 137 kN.

* Opcional: capacidad de caída libre para tambores frontal, posterior o ambos.

* Opcional: tambores auxiliares accionados hidráulicamente de capacidad o tracción de cable de 89 kN montada en el extremo de la pluma.



Izado de la pluma

Velocidad: elevación íntegra de la prepluma de 87,5 m de 0° a 82° en 170s.



Sistema de rotación

Plataforma giratoria con triple fila de rodamientos y bloqueo de giro de 360°. Velocidad máxima de giro de 1,8 rpm.



Contrapeso

Cajas de Contrapeso de perfil bajo que permiten una altura de transporte reducida. Contrapeso de la Serie 4: 107,6 toneladas en la estructura superior y 52,1 toneladas en el bastidor. (véase página 16)



Cabina de visión del gruista

Cabina Vision Cab™ basculable mecánicamente, totalmente cerrada y aislada, con mandos ergonómicos y aire acondicionado. Cabina desplazable para reducir las dimensiones de transporte.

10

model 15000

Mecanismo inferior

Orugas

Sistema FACT™ (Fast Alignment Connection Technology, tecnología de conexión de alineación rápida) para una rápida instalación de las orugas. El sistema de transmisión de eje telescópico permite quitar las orugas sin abrir el circuito hidráulico. Las cadenas son intercambiables entre los lados derecho e izquierdo. Velocidad máxima de marcha 1,61 k/h.

Sistema de automontaje con gancho.

Engrase centralizado en la plataforma giratoria y estructuras inferiores.

Accesorios

Prepluma (longitud máx. 76,2 m)

Pluma de cordones tubulares N° 57 con suspensión de correas de acero y conectores FACT™ para un rápido montaje. Longitud básica de 21,5 metros, ampliable a 87,5 metros.

* Opcional: insertos de pluma de 3,0 m, 6,1 m y 12,2 m.

Flecha fija (longitud máx. 24,4 m)

Plumín fijo opcional N° 134, longitud básica 9,1 metros, conectado mediante pasadores, ampliable a 24,4 metros. Combinación máxima 78,5 + 54,4 m.

* Opcional: insertos de flecha de izado de 3,0 m, 6,1 m y 12,2 m.

Flecha de izado (longitud máx. 73,2 m)

Plumín opcional angulable N° 149A, con conexiones FACT™ y suspensión de correas de cables. Longitud básica de 21,3 metros, ampliables a 73,2 metros.

Los tramos de plumín n. 149A son intercambiables con los tramos de pluma n. 84 (Modelo 555).

Combinación máxima de pluma y plumín angulable 128 m (54,5 m + 73,2 m).

* Opcional: insertos de flecha de izado de 3,0 m, 6,1 m y 12,2 m.

Extensión de flecha fija (su richiesta)

Equipamiento opcional

Runrer, 1 polea.

Sistema de bajada de cabrestante de emergencia.

Sistemas de limitación de ángulo de pluma y giro.

Cámaras de control de cabrestante.

* Bloque de gancho de 15 toneladas weight ball.

* Bloque de gancho de 40 toneladas con 1 garrucha.

* Bloque de gancho de 50 toneladas con 2 garruchas.

* Bloque de gancho de 100 toneladas con 3 garruchas.

* Bloque de gancho de 250 toneladas con 8 garrucha.

Peso máximo de trabajo: 254 t (pluma básica), serie 4 contrapeso.

Specifica

Torretta

12



Motore

Motore diesel Cummins QSM11, sei cilindri, 298 kW (400 CV) a 1800 giri/minuto.

Include riscaldamento del blocco motore (120 v), supporto all'avviamento con etere, stacco della frizione azionato manualmente dall'operatore per l'avviamento a freddo, marmitta di scarico silenziata, radiatore olio idraulico e ventola.

Trasmissioni multiple con pompe idrauliche forniscono potenza in modo indipendente per tutte i comandi della gru.

Due gruppi di batterie 8D da 12 volt esente da manutenzione, corrente di spunto 1300 CCA a -18 °C (0 °F), avviamento a 24 volt ed alternatore da 110 amp.

Due serbatoi di gasolio per complessivi 719 l (190 gal) con indicatore di livello nella cabina dell'operatore.



Comandi

Comando elettronico proporzionale ed infinitamente regolabile con modulazione dei comandi idraulici EPIC® (Electronically Processed Independent Control) patente Manitowoc con tecnologia CAN-BUS comandi logici controllati dal micro-processore, controllo pompe, diagnostica on board, informazioni sul servizio. Sonetta d'avvertimento per la traslazione e rotazione torretta.

Limitatore di momento (LMI) con funzione di interruzione comandi per il braccio base e runner. Finecorsa di salita per le funi dei bozzelli (braccio e runner). Anemometro.



Circuito idraulico

6 pompe a pistoni assiali a portata variabile consentono comandi indipendenti su circuito idraulico chiuso. **Radiatore olio.** Serbatoio olio idraulico 454 l.



Tamburi

2 tamburi con uguale larghezza 940 mm e diametro 540 mm sono trainati da motori idraulici a pistoni assiali a portata variabile calettati su riduttori planetari. I tamburi sono montati uno dietro all'altro su relativi alberi portanti. I tamburi sono scanalati e previsti per una fune da 26 mm. I freni sono automatici multidisco (frenati meccanicamente da una molla, liberati idraulicamente). Indicatore di rotazione. Tiro su singola fune 131 kN

* Opzione: Caduta libera per il tamburo anteriore e/o posteriore.

* Opzione: Ulteriore tamburo trainato idraulicamente, previsto per un tiro fune da 89 kN. Montato nel piede del braccio base



Tamburo braccio base

Sollewa un braccio lungo 87,5 m da 0° - 82° in 170s.



Rotazione

Ralla montata su tre file di cuscinetti a rulli, con blocco della rotazione su 360°. Max. velocità di rotazione max 1,8 giri/min.



Contrappeso

Zavorre scatolate abasso profilo, per una minore altezza di trasporto. Zavorra serie 4: 107,6 t sulla torretta e 52,1 t sul carro (vedasi pag. 16).



Cabina Vision

Vision Cab™, cabina con inclinazione assistita, totalmente indipendente e isolata, con controlli ergonomici e **climatizzatore.** Cabina ruotabile

Carro cingolato



Cingoli

Sistema FACT™ Fast Alignment Connection Technology, per una rapida installazione dei cingoli della gru. Il sistema di posizionamento telescopico della trasmissione consente la rimozione dei cingoli senza aprire il circuito idraulico. Cingoli destro o sinistro intercambiabili indifferentemente. Max. velocità traslazione 1,61 km orari. Sistema di automontaggio, con gancio di assemblaggio. Lubrificazione centralizzata sulla ralla e sul carro.

model 15000

Equipaggiamento bracci



Braccio base (Lunghezza max 87,5 m)

Braccio tralicciato n° 57 tubolare con tiranti di acciaio e connessioni FACTTM per il montaggio rapido. Lunghezza minima di 21,5m, estendibile fino a 87.5m con inserti opzionali disponibili con lunghezze da 3m, 6m e 12m.

* Opzione Inserti da 3,0 m, 6,1 m, e 12,2 m.



Falcone rigido (Lunghezza Max 24,4 m)

Falcone fisso tipo n° 134, opzionale, lunghezza minima da 9,1m, estendibile fino a 24,4m con inserti opzionali disponibili con lunghezze da 3m e da 6,1m. Max. lunghezza Braccio principale + Falcone Fisso =78,5 + 42,4m.

* Opzione Inserti del falcone rigido 3,0 m e 6,1 m.



Falcone a volata variabile (Lunghezza max 73,2 m)

Falcone variabile tipo n°149A, opzionale, con connessioni FACT™ con tiranti a fune. Lunghezza minima da 21,3m, estendibile fino a 73,2m.

Le prolunghe del falcone a volata variabile No. 149A sono intercambiabili con le prolunghe del braccio No. 84 (Modello 555).

Max. lunghezza del braccio principale più falcone a volata variabile (54,5m + 73,2 m).

* Opzione Inserti del falcone rigido 3,0 m e 6,1 m.



Estensione del falcone rigido (su richiesta)

Opzione Equipaggiamento

Runner 1 Puleggia.

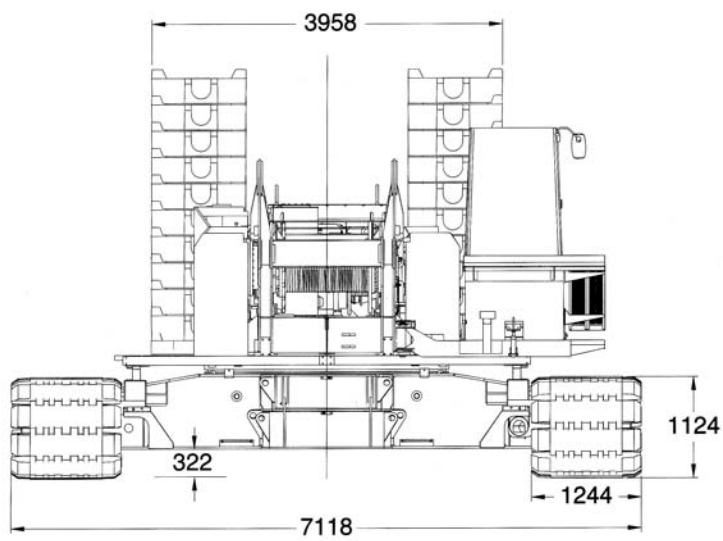
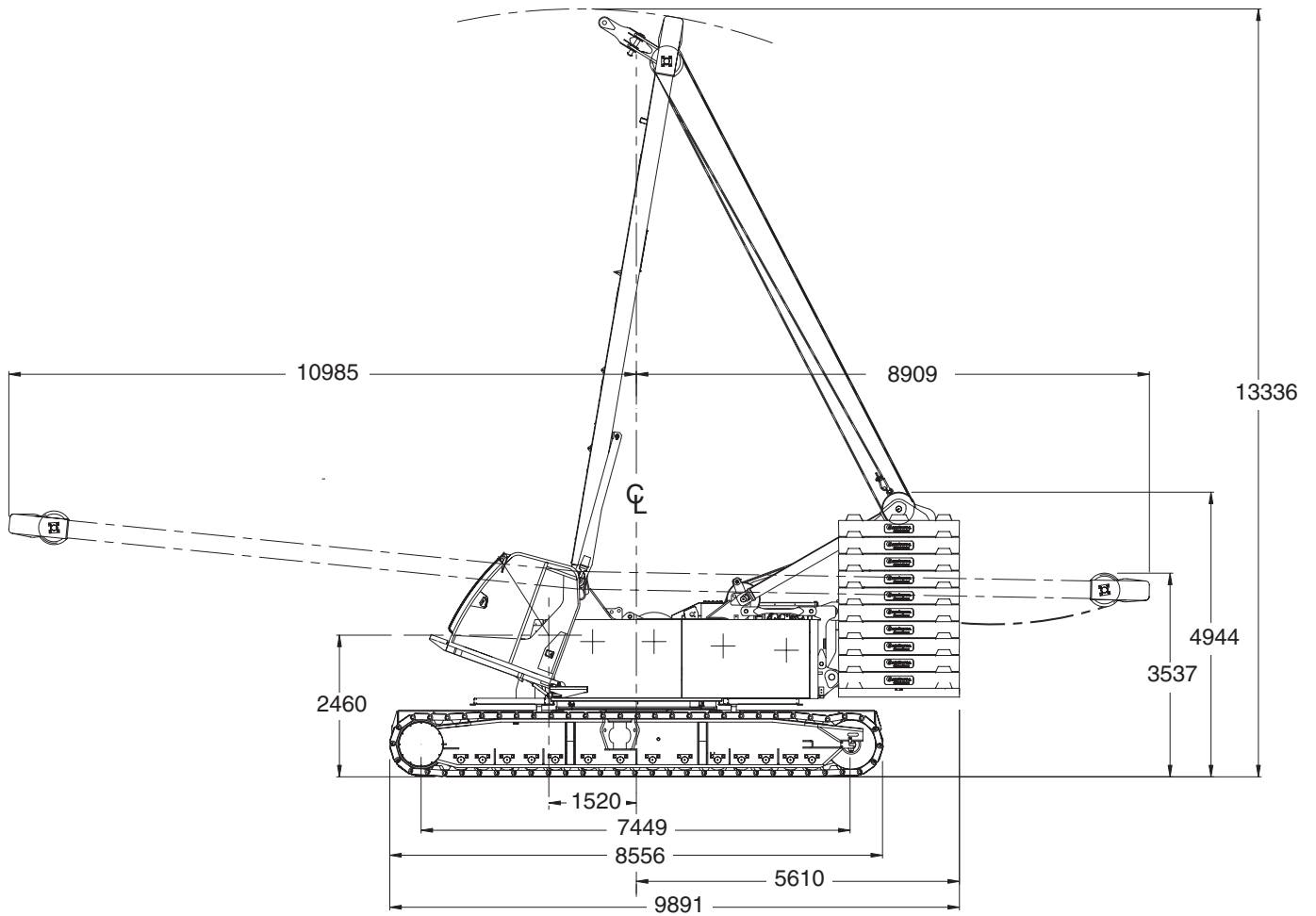
- Sistema d'emergenza abbassamento bozzello.
- Limitazione zona di lavoro (muro virtuale)
- Monitor di controllo argani gancio.

Ganci di varie capacità

- * 15 t bozzello weight ball
- * 40 t bozzello con 1 puleggia
- * 50 t bozzello con 2 pulegge
- * 100 t bozzello con 3 pulegge
- * 250 t bozzello con 8 pulegge



Peso di lavoro: 254 t (braccio base), serie 4 contrappeso.

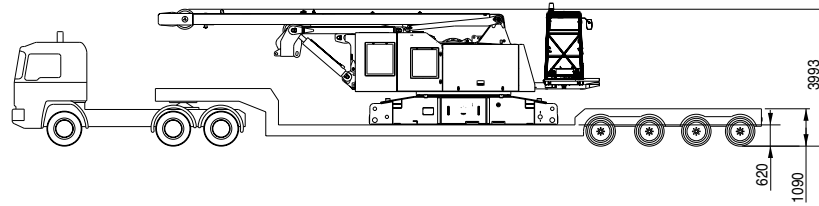
14



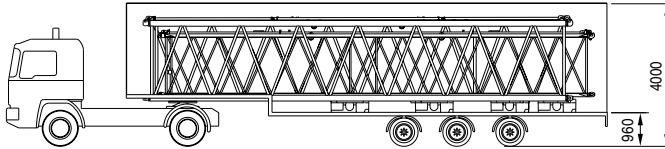
model 15000



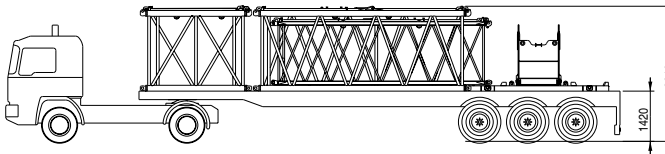
-  66,5 m
-  73,2 m
-  107,6 + 52,1 t
-  250 t



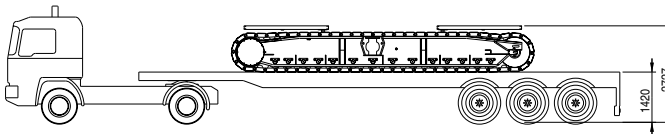
39,7 t



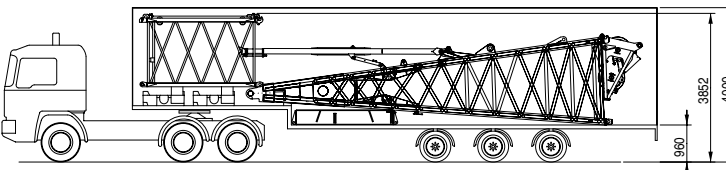
23,2 t x 3



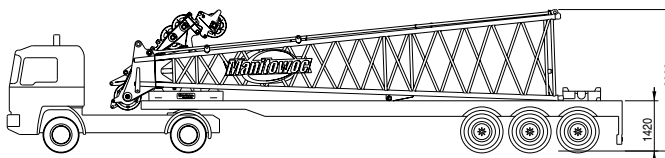
23,6 t



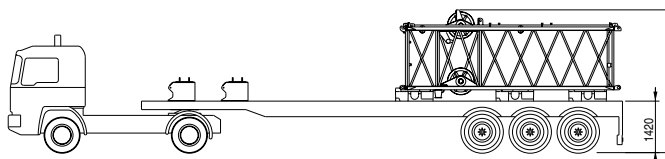
19,6 t x 2



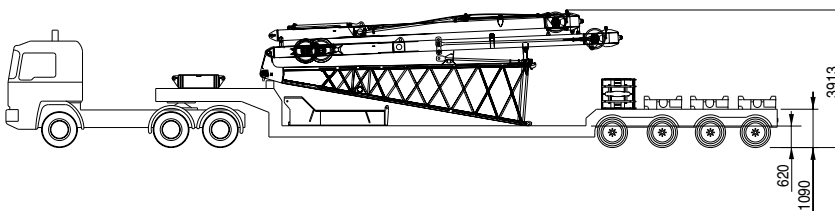
21,6 t



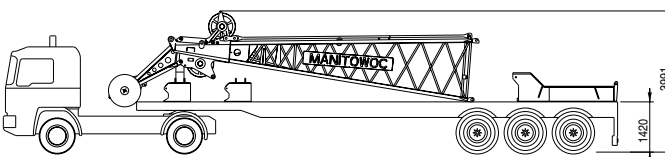
13,6 t



21,9 t



39 t

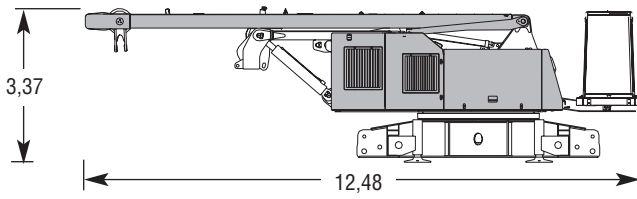


20,5 t

Dimensions • Abmessungen • Encombrement • Dimensiones • Dimensioni

16

Basic Crane • Grundkran • Grue standard • Grúa básica • Gru base

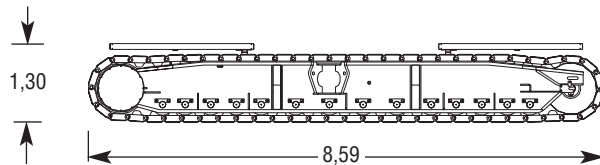


Width/Breite/Largeur/Anchura/Larghezza 3,00m
Weight/Gewicht/Poids/Peso/Peso 41,2 t*

- * Includes self-assembly jacks, full hydraulic fluid reservoir, and half tank of fuel.
- * Inkl. Selbstmontagezylinder, Hydrauliktank voll, Kraftstofftank halb
- * Inclut les crics d'assemblage automatique, le réservoir hydraulique plein et un demi-réservoir de carburant
- * Incluye gatos para automontaje, depósito de fluido hidráulico lleno y medio depósito de combustible.
- * Include cilindri d'assemblaggio, serbatoio idraulico pieno, carburante a metà

Crawlers • Raupen • Chenilles • Orugas • Cingoli

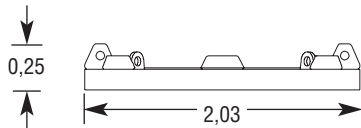
x 2



Width/Breite/Largeur/Anchura/Larghezza 1,48 m**
Weight/Gewicht/Poids/Peso/Peso 19,6 t

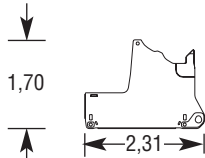
- ** Platform in stowed position. Crawler is 1,20 m.
- ** Auflage in Transportstellung. Raupenbreite 1,20 m
- ** Plate-forme en position repliée. Chenilles : 1,20 m
- ** Plataforma en posición no operativa. La oruga tiene 1,20 m.
- ** Piattaforma in assetto di trasporto. Pattini larghi 1,20 m

Upper Counterweight Centre x 1 • oberes mittl.GGW • Contrepoids central partie supérieure • Contrapeso Superior Central • Contrapeso sup centrale



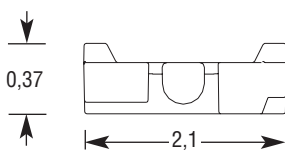
Width/Breite/Largeur/Anchura/Larghezza 3,96 m
Weight/Gewicht/Poids/Peso/Peso 9,6 t

Counterweight Tray x 1 • Gegengewicht-Grundplatte • Support de contrepoids • Soporte para contrapeso • Piastra base contrappeso



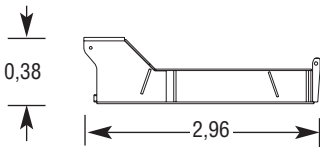
Width/Breite/Largeur/Anchura/Larghezza 1,29 m
Weight/Gewicht/Poids/Peso/Peso 10 t

Upperside Counterweight x 22 • oberes GGW • Contrepoids latéral partie supérieure • Contrapeso superior • Contrappeso superiore



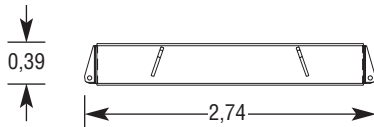
Width/Breite/Largeur/Anchura/Larghezza 1,07 m
Weight/Gewicht/Poids/Peso/Peso 4,0 t

Upperside Counterweight x 2 • oberes GGW • Contrepoids latéral partie supérieure • Contrapeso superior • Contrappeso superiore



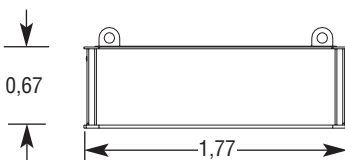
Width/Breite/Largeur/Anchura/Larghezza 1,82 m
Weight/Gewicht/Poids/Peso/Peso 10 t

Lower Carbody Counterweight x 2 • unteses mittelstück GGW • Contrepoids chassis partie inférieure • Contrapeso inferior del chassis • Contrapeso inferiore del carbody



Width/Breite/Largeur/Anchura/Larghezza 1,52 m
Weight/Gewicht/Poids/Peso/Peso 8,2 t

Upper Carbody Counterweight x 4 • oberes mittelstück GGW • Contrepoids chassis partie supérieure • Contrapeso superior del chassis • Contrapeso superiore del carbody



Width/Breite/Largeur/Anchura/Larghezza 0,76 m
Weight/Gewicht/Poids/Peso/Peso 3,93 t

model 15000



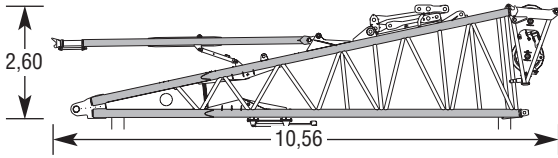
3m Transport Width • 3m Transportbreite • Largeur de transport: 3m • Anchura de transporte de 3m • Larghezza trasporto 3m

Dimensions • Abmessungen • Encombrement • Dimensiones • Dimensioni

Main Boom • Hauptausleger • Flèche principale • Prepluma • Braccio base

(No. 57)

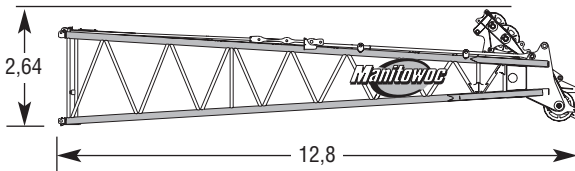
9,25 m Butt, Wire Rope Guide, Boom Stop • Fuss, Seilführung, HA-Rueckfallzyl. • Pied guide-câble, butée de fleche • Base, guía para cable, cil post • Piede, conduzione fune, cil. anticaduta braccio



Width/Breite/Largeur/Anchura/Larghezza 2,40 m
Weight/Gewicht/Poids/Peso/Peso 5,595 kg

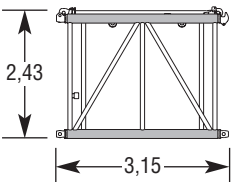
17

12,25 m Top, Wire Rope Guide, Straps • Spitze, Seilführung, Haltestangen • Tête, guide-câble, sangles • Extremo superior, guía para cable correas • Punta, conduzione fune, stanghe di tenuta



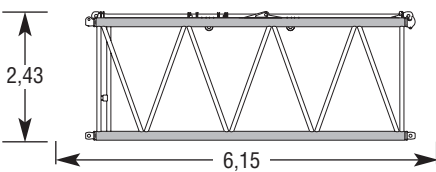
Width/Breite/Largeur/Anchura/Larghezza 2,40m
Weight/Gewicht/Poids/Peso/Peso 6,359 kg

3,0m Insert & Straps • ZW-St. & Haltestangen • Rallonge + sangles • Inserto y correas • Inerti & stanghe di tenuta



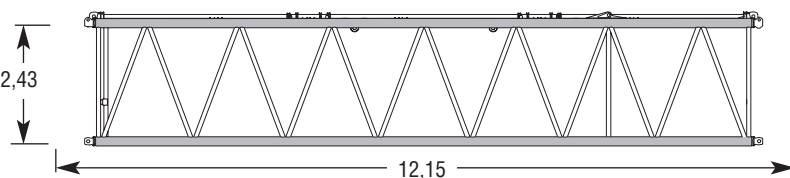
Width/Breite/Largeur/Anchura/Larghezza 2,40 m
Weight/Gewicht/Poids/Peso/Peso 1152 kg

6,0 m Insert & Straps • ZW-St. & Haltestangen • Rallonge + sangles • Inserto y correas • Inerti & stanghe di tenuta



Width/Breite/Largeur/Anchura/Larghezza 2,40 m
Weight/Gewicht/Poids/Peso/Peso 1647 kg

12,0 m Insert & Straps • ZW-St. & Haltestangen • Rallonge + sangles • Inserto y correas • Inerti & stanghe di tenuta



Width/Breite/Largeur/Anchura/Larghezza 2,40 m
Weight/Gewicht/Poids/Peso/Peso 2862 kg

model 15000



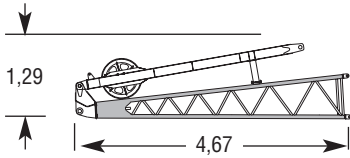
Dimensions • Abmessungen • Encombrement • Dimensiones • Dimensioni

Fixed jib • Starrer Hi • Flèche fixe • Flecha fija • Falcone rigido

(No. 134)

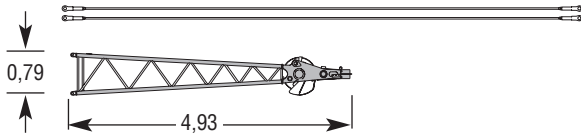
4,6 m Butt & Strutt, Stop • Fuss & Stuetze, Rueckhaltezyll • Pied et tête, butée • Extremo inferior y riostra, tope
 Piede & Cavalletto, Cil. anticaduta

18



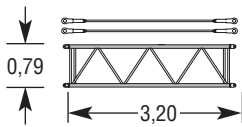
Width/Breite/Largeur/Anchura/Larghezza 0,86 m
 Weight/Gewicht/Poids/Peso/Peso 635 kg

4,6 m Top & Pendants • Spitze & Halteseile • Tête + tirants • Extremo superior y colgantes • Punta & Funi di tenuta



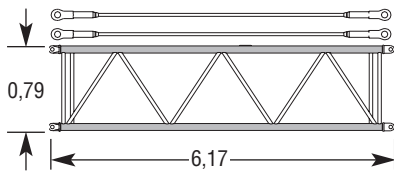
Width/Breite/Largeur/Anchura/Larghezza 0,79 m
 Weight/Gewicht/Poids/Peso/Peso 553 kg

3,0 m Inserts & Pendants • ZW-St. & Halteseile • Rallonge + tirants • Inserto y colgantes • Inserti & Funi di tenuta



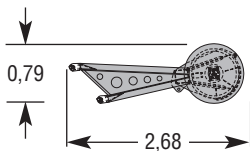
Width/Breite/Largeur/Anchura/Larghezza 0,79m
 Weight/Gewicht/Poids/Peso/Peso 218 kg

6,1 m Inserts & Pendants • ZW-St. & Halteseile • Rallonge + tirants • Inserto m y colgantes • Inserti & Funi di tenuta



Width/Breite/Largeur/Anchura/Larghezza 0,79 m
 Weight/Gewicht/Poids/Peso/Peso 340 kg

Upper Boom Point • Montagespitze • Tête flèche supérieure • Extremo de la pluma superior • Runner



Width/Breite/Largeur/Anchura/Larghezza 0,51 m
 Weight/Gewicht/Poids/Peso/Peso 506 kg

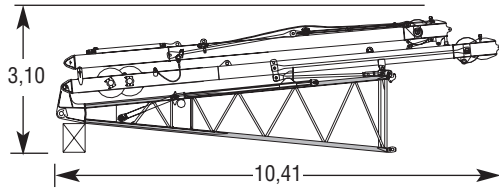
model 15000



Dimensions • Abmessungen • Encombrement • Dimensiones • Dimensioni

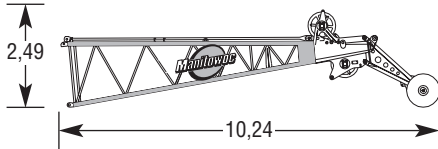
Luffing jib • Wippspitzenausleger • Volée variable • Plumín de angulación variable • Jib a volata variable (No.149A)

7,6 Boom Butt & Struts • Hi Kopf & Fuss • Tête et pied de flèche • Tope y extremo de pluma • Punta & Piede falcone



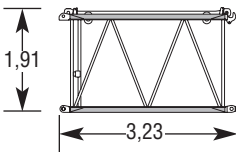
Width/Breite/Largeur/Anchura/Larghezza 2,08 m
Weight/Gewicht/Poids/Peso/Peso 6 350 kg

7,6 m Top • Spitze • Tête • Extremo superior • Punta



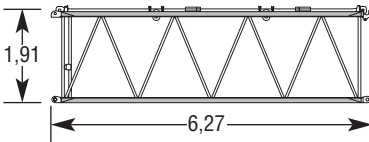
Width/Breite/Largeur/Anchura/Larghezza 2,08 m
Weight/Gewicht/Poids/Peso/Peso 2 586 kg

3,0 m Insert • ZW-St. • Rallonge • Inserto • Inserti



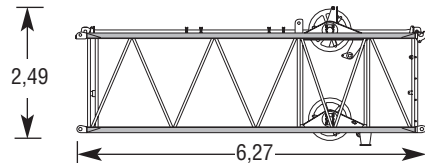
Width/Breite/Largeur/Anchura/Larghezza 2,08 m
Weight/Gewicht/Poids/Peso/Peso 590 kg

6,1 m Insert • ZW-St. • Rallonge • Inserto • Inserti



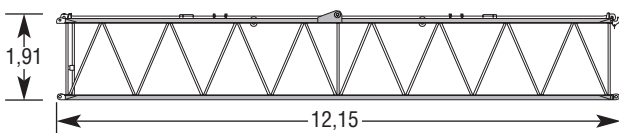
Width/Breite/Largeur/Anchura/Larghezza 2,08m
Weight/Gewicht/Poids/Peso/Peso 975kg

6,1 m Intermediate Fall Insert • Rollenkopf mitting im ZW-St. • Intermédiare, Rallonge • Caída intermedia inserto • Testa intermeida su inserto



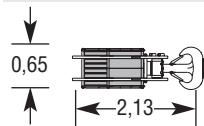
Width/Breite/Largeur/Anchura/Larghezza 2,08 m
Weight/Gewicht/Poids/Peso/Peso 1 041 kg

12,0 m Insert • ZW-St. • Rallonge • Inserto • Inserti



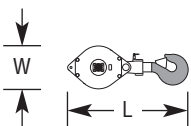
Width/Breite/Largeur/Anchura/Larghezza 2,08 m
Weight/Gewicht/Poids/Peso/Peso 1 724kg

Hook block • Unterflaschen • Moulfe • Bloque de gancho • Bozzelli



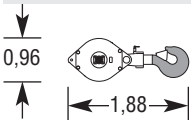
Capacity/Tragf./Capacité/Capacidad/Portata 250 tonnes
Weight/Gewicht/Poids/Peso/Peso 2200 kg
Sheaves/rollig/réas/poleas/pulegge 8

Hook block • Unterflaschen • Moulfe • Bloque de gancho • Bozzelli



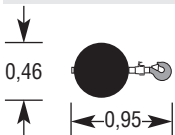
Capacity/Tragf./Capacité/Capacidad/Portata 50 tonnes 100 tonnes
Weight/Gewicht/Poids/Peso/Peso 1180 kg 1770 kg
Length/Durchm/Diametre/Diámetro/Anchura/Lughezza 1,96m 2,10 m
Width/Breite/Largeur/Anchura/Larghezza 0,96 m 0,96 m
Sheaves/rollig/réas/poleas/pulegge 2 4

Self assembly Hook block • Unterflaschen • Moulfe • Bloque de gancho • Bozzelli



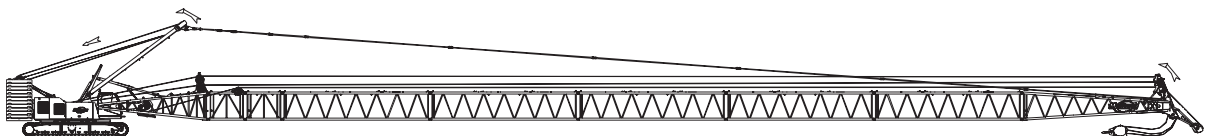
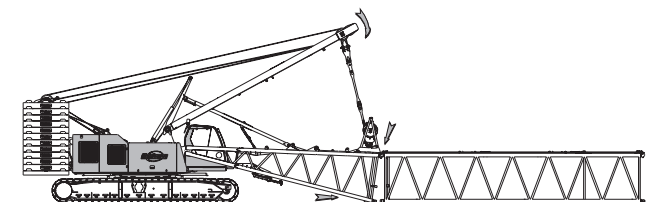
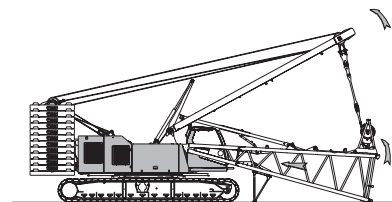
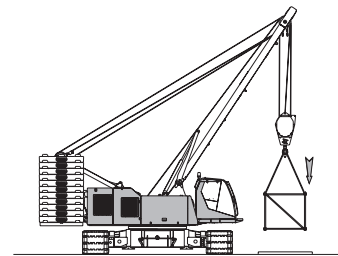
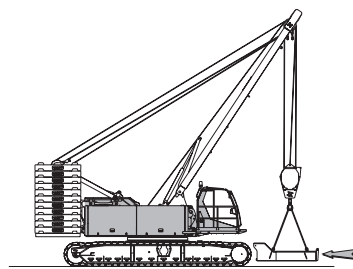
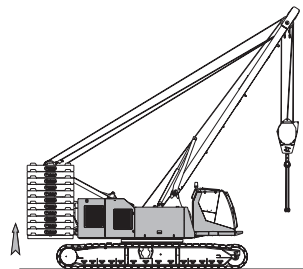
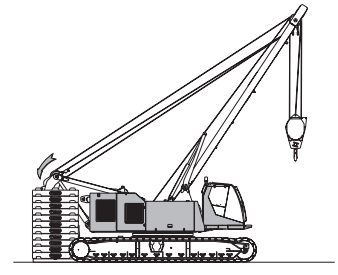
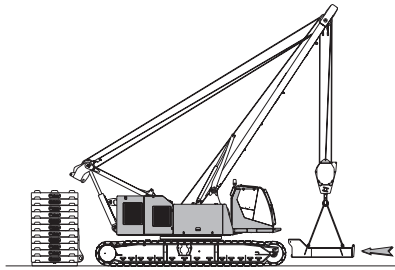
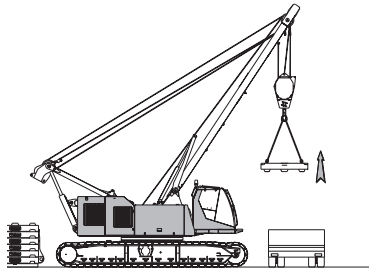
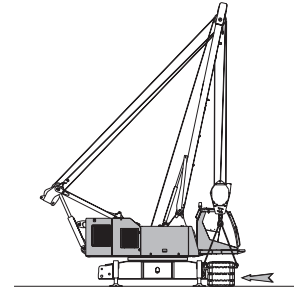
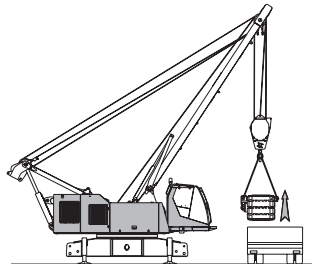
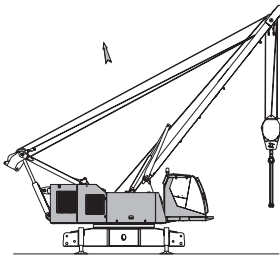
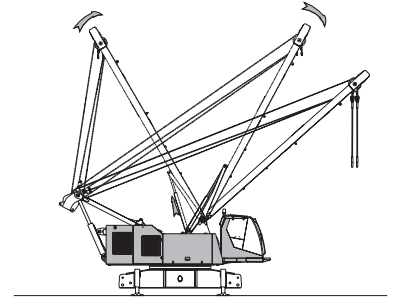
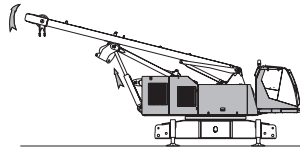
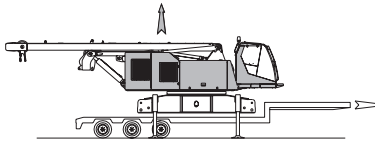
Capacity/Tragf./Capacité/Capacidad/Portata 30 tonnes
Weight/Gewicht/Poids/Peso/Peso 690 kg
Sheaves/rollig/réas/poleas/pulegge 1

Weight Ball • Einfachhaken • Boule de lest • Bola de peso • Gancio singolo



Capacity/Tragf./Capacité/Capacidad/Portata 15 tonnes
Weight/Gewicht/Poids/Peso/Peso 594 kg

20



model 15000

**Main & Whip Drums • Hubwerk 1&2 • Tambours (principal et treuil de levage) •
Tambores principal y de fusta • Tamburo principale ed ausiliario**

131 kN

Single line speed • Einzelstrang Geschwindigkeit •
Vitesse brin simple • Velocidad con cable único • velocita

Layer • Lagen • Couche • Nivel • Strati	1	2	3	4	5	6	7
Single Line Pull Seilzug Effort au brin simple Tracción de cable Tiro (kg)							
0	87	95	102	110	119	127	134
2 268	82	90	98	105	111	119	127
4 536	79	87	93	99	105	111	117
6 803	76	82	88	93	96	98	99
9 072	72	73	75	76	78	79	81
11 340	61	63	64	66	67	69	70
13 380	53	55	56	58	59	61	63

Line pull is infinitely variable. Seilzug stufenlos regelbar. L'effort au brin varie à l'infini. La tracción de cable es infinitamente variable. I tiro fune é variabile di continuo

Auxiliary Drum • Treuil Auxiliare • Tambor Auxiliar • Tamburo ausiliario

89 kN

Single line speed • Einzelstrang Geschwindigkeit •
Vitesse brin simple • Velocidad con cable único • velocita

Layer • Lagen • Couche • Nivel • Strati	1	4	6
Single Line Pull Seilzug Effort au brin simple Tracción de cable Tiro (kg)			
0	116	146	168
2 268	110	137	156
4 536	104	128	143
6 803	95	98	98
9 072	73	76	82

Maximum length – Unassisted raising • Max Laenge – ohne Hilfskran • Longueur maximale : dépliage sans assistance de la flèche • Longituda máxima : elevación sin ayuda • Lunghezza max – senza gru ausiliara

Main Boom Hauptausleger Flèche principale Pluma Braccio base (m)	Luffing jib Wippspitzenausleger Volée variable Plumín de angulación variable Jib a volata variable (m)	Fixed jib Starrer Hi Flèche fixe Flecha fija Falcone rigido (m)
54,5	73,2	N/A
78,5	N/A	24,4
87,5		

* Max boom + luffing jib + fixed jib combinations: consult factory.

Working Weight • Arbeitswicht • Poids au travail • Peso máximo de trabajo • Peso di lavoro

254T (basic boom + series 4) • 254t (Grundausleger + serie 4) • 254 t (flèche standard + serie 4) • 254 t (pluma básica + serie 4) • 254 T (braccio base + serie 4)

21

model 15000



**Boom combinations • Auslegerkombination • Combinaisons de flèches
Combinaciones de flecha • Combinazione bracci**

**Main Boom • Hauptausleger • Flèche principale •
Prepluma • Braccio base (No. 57)**



Inserts • ZW-St. • Rallonges • Insetos • Inseti

(m)	3,0	6,0	12,0
21,5	-	-	-
24,5	1	-	-
27,5	-	1	-
30,5	1	1	-
33,5	-	-	1
36,5	1	-	1
39,5	-	1	1
42,5	1	1	1
45,5	-	-	2
48,5	1	-	2
51,5	-	1	2
54,5	1	1	2
57,5	-	-	3
60,5	1	-	3
63,5	-	1	3
66,5	1	1	3
69,5	-	-	4
72,5	1	-	4
75,5	-	1	4
78,5	1	1	4
81,5	-	-	5
84,5	1	-	5
87,5	-	1	5

**Fixed Jib • Starrer Hi • Flèche fixe •
Fecha fija • Falcone rigido (No. 134)**

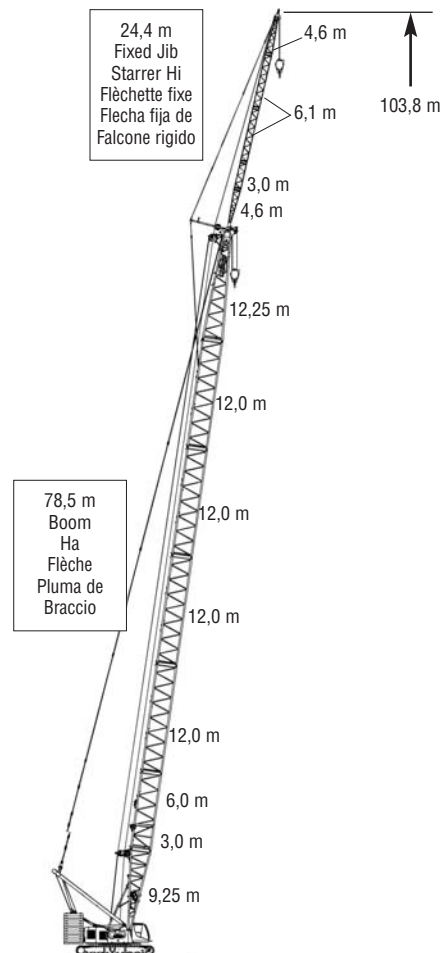
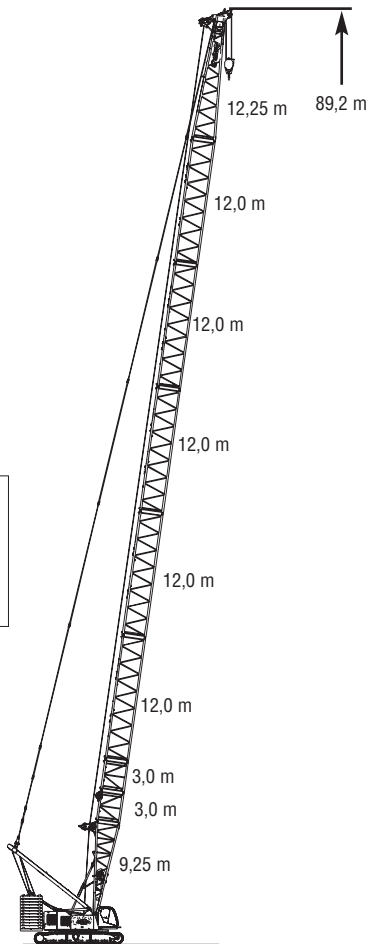


Inserts • ZW-St. • Rallonges • Insetos • Inseti

(m)	3,0	6,1
9,1	-	-
12,2	1	-
15,2	-	1
18,3	1	1
21,3	-	2
24,4	1	2

22

model 15000



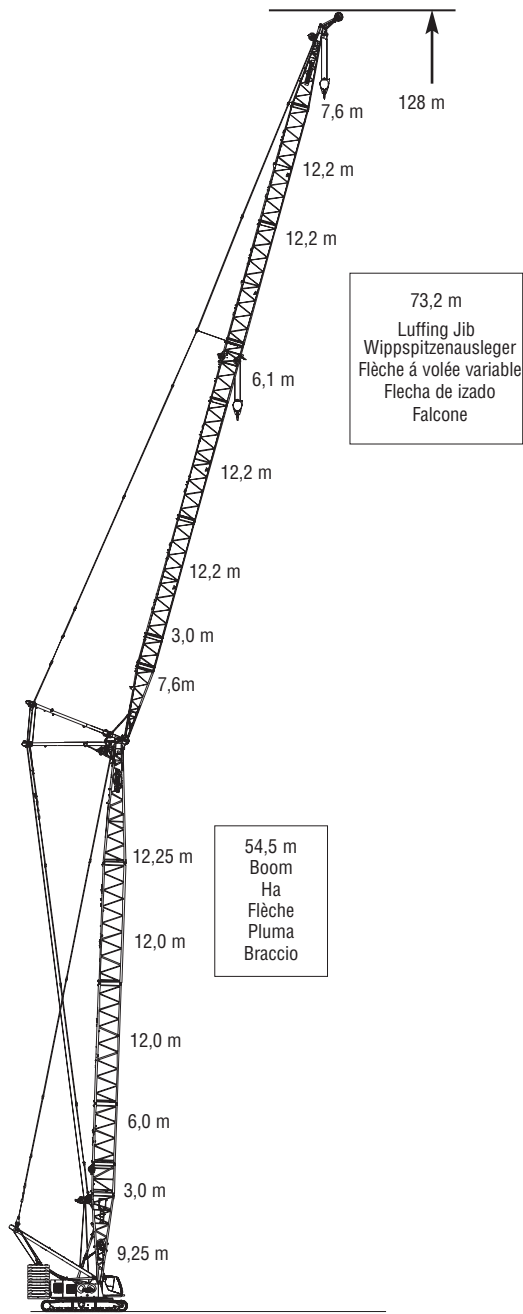
**Boom combinations • Auslegerkombination • Combinaisons de flèches
Combinaciones de flecha • Combinazione bracci**

Luffing jib • Wippspitzenausleger • Volée variable • Plumín de angulación variable • Jib a volata variable (No. 149A)



Inserts • ZW-St. • Rallonges • Insertos • Inerti

(m)	3,0	6,1	12,2
21,3	-	1	-
24,4	1	1	-
27,4	-	-	1
30,5	1	-	1
33,5	-	1	1
36,6	1	1	1
39,6	-	-	2
42,7	1	-	2
45,7	-	1	2
48,8	1	1	2
51,8	-	-	3
54,9	1	-	3
57,9	-	1	3
61,0	1	1	3
64,0	-	-	4
67,1	1	-	4
70,1	-	1	4
73,2	1	1	4



24



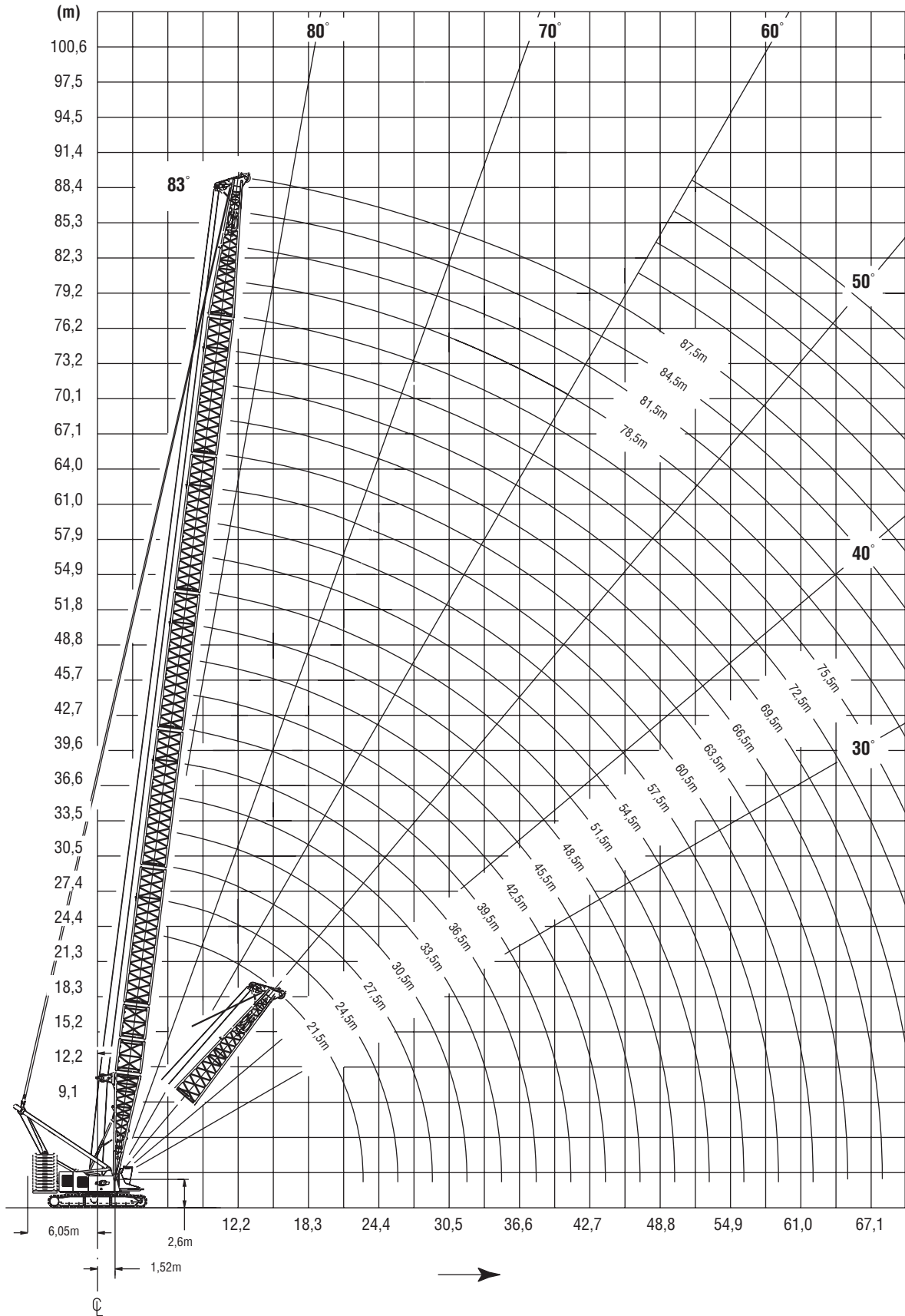
21,5 – 87,5 m



360°



107,7 + 52,2t



model 15000



Main Boom • Hauptausleger • Flèche principale • Pluma de base • Braccio base

(No. 57)



21,5– 87,5 m



360°



107,7 t + 52,2 t



EN 13000

m	21,5	24,5	27,5	30,5	33,5	36,5	39,5	42,5	45,5	48,5	51,5	54,5
4,0	250,0											
5,0	221,4	213,0										
5,5	202,0	201,6	191,8									
6,0	186,2	185,8	185,6	182,7	166,6	166,5						
7,0	160,8	160,5	160,1	160,1	160,1	160,0	152,9	141,3	133,8			
8,0	141,4	141,1	140,8	140,8	140,4	140,3	140,1	140,1	113,2	125,8	118,2	
9,0	126,0	125,6	125,4	125,3	125,0	124,9	124,7	124,6	122,7	119,3	115,2	107,0
10,0	113,4	113,2	112,9	112,8	112,6	112,4	112,3	112,1	109,5	106,9	104,5	102,0
11,0	103,1	102,8	102,6	102,5	102,5	102,1	102,0	101,3	99,0	96,8	94,7	92,7
12,0	94,4	94,1	93,9	93,8	93,5	93,4	93,3	95,2	90,2	88,3	86,5	84,7
13,0	87,0	86,7	86,4	86,4	86,1	86,0	85,8	84,5	82,7	81,1	79,5	78,0
14,0	80,5	80,3	80,0	80,0	79,7	79,6	79,4	77,9	76,3	74,9	73,5	72,0
15,0	74,9	74,7	74,4	74,4	74,1	74,0	73,5	72,2	70,7	69,4	68,2	66,9
16,0	69,6	69,4	69,2	69,3	69,0	68,9	68,3	67,1	65,8	64,6	63,5	62,3
18,0	59,4	59,3	59,3	59,4	59,2	59,2	59,1	58,7	57,6	56,6	55,7	54,7
20,0	50,3	51,3	51,3	51,3	51,2	51,1	51,0	50,9	50,8	50,2	49,3	48,5
22,0		44,9	44,9	45,0	44,9	44,8	44,8	44,7	44,4	44,3	44,0	43,4
24,0		37,1	39,8	39,9	39,8	39,7	39,6	39,6	39,3	39,2	39,0	38,9
26,0			35,2	35,7	35,6	35,5	35,4	35,4	35,1	35,0	34,8	34,7
28,0				32,1	32,0	32,0	31,9	31,8	31,6	31,4	31,3	31,1
30,0				27,7	29,0	28,9	28,8	28,5	28,4	28,2	28,1	
32,0					25,9	26,4	26,3	26,2	25,9	25,8	25,6	25,5
34,0						23,9	24,0	23,9	23,7	23,5	23,3	23,2
36,0						20,6	22,0	21,9	21,7	21,5	21,3	21,2
38,0							19,6	20,1	19,9	19,7	19,6	19,4
40,0								18,4	18,3	18,2	18,0	17,9
42,0								15,5	16,8	16,7	16,5	16,4
44,0									14,7	15,4	15,3	15,1
46,0										13,8	14,1	13,9
48,0											12,8	12,9
50,0											11,0	11,8
52,0												10,3
54,0												



EN 13000

m	57,5	60,5	63,5	66,5	69,5	72,5	75,5	78,5	81,5	84,5	87,5	
9,0	100,7	93,6										
10,0	98,9	93,6	88,1	80,2								
11,0	90,7	88,7	86,6	80,0	71,9	64,9	53,5					
12,0	83,0	81,3	79,7	77,7	70,7	64,5	53,5	53,1	48,3	44,1		
13,0	76,4	74,9	73,4	72,0	69,4	63,4	53,5	52,4	47,6	43,9	39,4	
14,0	70,6	69,3	68,0	66,7	65,4	62,3	53,5	51,5	46,8	43,1	39,0	
15,0	65,6	64,4	63,2	62,1	60,8	59,9	53,5	50,6	46,0	42,3	38,3	
16,0	61,2	60,1	59,0	57,9	56,8	55,8	53,0	49,7	45,1	41,5	37,6	
18,0	53,7	52,8	51,8	50,9	49,9	49,0	48,9	47,3	43,6	40,1	36,2	
20,0	47,6	46,8	46,0	45,2	44,3	43,5	43,2	42,4	41,7	38,7	34,9	
22,0	42,6	41,9	41,2	40,5	39,7	38,9	38,6	38,0	37,2	36,8	32,1	
24,0	38,4	37,7	37,1	36,4	35,7	35,1	34,6	34,2	33,5	32,8	29,1	
26,0	34,4	34,2	33,6	33,0	32,3	31,7	31,5	30,9	30,3	29,7	26,4	
28,0	30,8	30,7	30,5	30,0	29,4	28,8	28,7	28,1	27,5	27,0	24,0	
30,0	27,8	27,6	27,4	27,3	26,8	26,3	26,1	25,6	25,0	24,5	21,9	
32,0	25,2	25,0	24,8	24,6	24,4	24,0	23,9	23,5	22,9	22,4	20,0	
34,0	22,9	22,8	22,5	22,3	22,1	21,9	21,9	21,5	21,0	20,5	18,3	
36,0	20,9	20,8	20,5	20,3	20,1	19,9	20,0	19,7	19,2	18,8	16,8	
38,0	19,1	19,0	18,8	18,6	18,3	18,1	18,2	18,0	17,7	17,2	15,4	
40,0	17,6	17,4	17,2	17,0	16,7	16,5	16,6	16,4	16,1	15,8	14,1	
42,0	16,1	16,0	15,8	15,5	15,3	15,0	15,2	15,0	14,7	14,5	12,9	
44,0	14,9	14,7	14,5	14,3	14,0	13,8	13,9	13,7	13,4	13,2	11,8	
46,0	13,7	13,5	13,3	13,1	12,8	12,6	12,7	12,5	12,2	12,0	10,7	
48,0	12,6	12,4	12,2	12,0	11,8	11,5	11,7	11,4	11,2	10,9	9,7	
50,0	11,6	11,5	11,2	11,1	10,8	10,6	10,7	10,5	10,2	9,9	8,8	
52,0	10,7	10,6	10,3	10,2	9,8	9,7	9,8	9,6	9,3	9,0	8,0	
54,0	9,5	9,7	9,5	9,3	9,0	8,8	9,0	8,8	8,4	8,2	7,2	
56,0	8,0	8,7	8,8	8,6	8,3	8,1	8,2	8,0	7,7	7,4	6,5	
58,0		7,3	7,8	7,9	7,5	7,4	7,5	7,3	7,0	6,8	5,8	
60,0			6,7	7,1	6,9	6,7	6,8	6,6	6,3	6,1	5,2	
62,0			5,4	6,0	6,1	6,1	6,2	6,0	5,7	5,5	4,7	
64,0				4,9	5,1	5,4	5,6	5,4	5,1	4,9	4,1	
66,0					4,1	4,4	5,0	4,9	4,6	4,4	3,6	
68,0						3,1	3,5	4,1	4,3	4,1	3,8	
70,0							2,6	3,3	3,5	3,4	3,4	
72,0								2,5	2,7	2,7	2,7	
74,0											2,0	



26



27,5 – 78,5 m



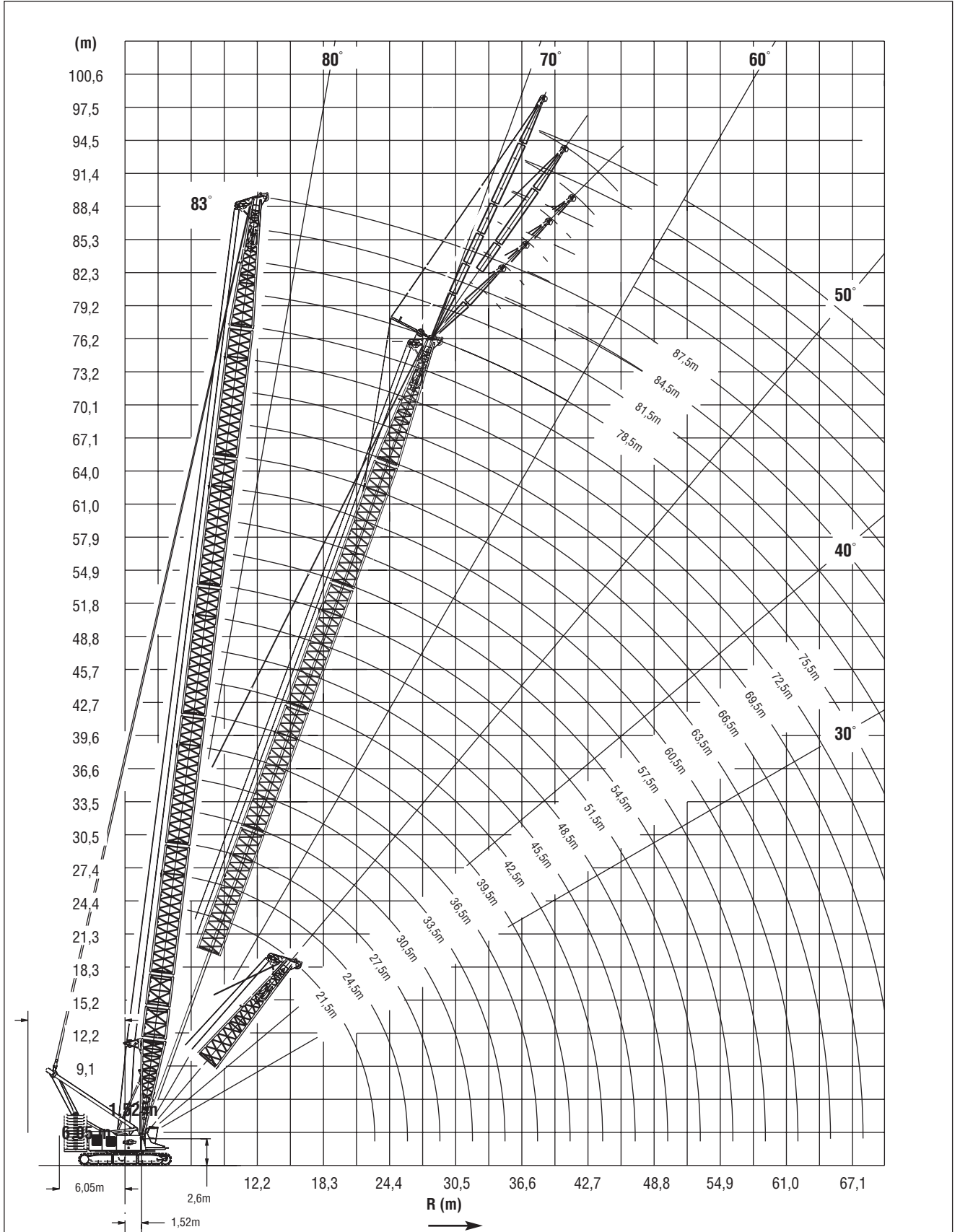
9,1 – 24,4 m



360°



107,7 t + 52,2 t



model 15000



Load charts • Traglasten • Capacités de levage • Capacidades • Capacità

Fixed jib • Starrer Hi • Flèche fixe • Flecha fija • Falcone rigido

(No. 134)



27,5 – 78,5 m



9,1 – 24,4 m



360°



107,7 t + 52,2 t



EN 13000

27

m		27,5										
m	9,1			15,2			18,3			24,4		
	5°	15°	25°	5°	15°	25°	5°	15°	25°	5°	15°	25°
9,1	26,7											
10,0	26,7			20,5			17,6					
12,0	26,7	26,7		20,0			17,2			10,6		
14,0	26,7	26,1	20,5	19,3	17,9		16,6	13,3		10,3		
16,0	26,6	25,4	19,1	18,6	17,3	14,4	15,9	13,3		10,0	9,9	
18,0	26,1	24,9	18,0	18,0	16,8	13,4	15,3	13,3	12,2	9,7	9,6	
20,0	25,4	24,4	17,0	17,4	16,3	12,5	14,7	13,3	11,4	9,4	9,3	8,9
22,0	24,8	23,8	16,1	16,8	15,7	11,7	14,2	13,1	10,6	9,1	9,0	8,6
24,0	24,3	22,4	15,4	16,2	14,6	11,1	13,7	12,8	10,0	8,9	8,7	8,2
26,0	23,8	21,1	14,8	15,7	13,7	10,5	13,2	12,4	9,5	8,6	8,5	7,6
28,0	23,3	20,0	14,2	15,2	12,8	10,0	12,8	11,7	8,9	8,3	8,2	7,2
30,0	22,1	19,0	13,8	14,7	12,1	9,6	12,4	11,0	8,5	8,1	8,0	6,7
32,0	20,6	18,2		13,8	11,5	9,2	12,0	10,3	8,1	7,8	7,7	6,4
34,0	19,4			13,0	10,9	8,9	11,4	9,8	7,8	7,6	7,5	6,0
36,0				12,2	10,4		10,7	9,3	7,4	7,3	7,3	5,8
38,0				11,5	10,0		10,0	8,8	7,2	7,1	7,0	5,5
40,0				11,0			9,5	8,5		6,9	6,6	5,3
44,0							8,6			6,5	6,0	4,9
48,0										6,2	5,5	



EN 13000

m		36,5										
m	9,1			15,2			18,3			24,4		
	5°	15°	25°	5°	15°	25°	5°	15°	25°	5°	15°	25°
10,7	26,7											
12,0	26,7			20,3			17,5			10,4		
14,0	26,7	26,6	21,9	19,8	18,2		17,0			10,4		
16,0	26,7	26,0	20,6	19,2	17,7		16,5	13,3		10,1		
18,0	26,7	25,5	19,5	18,7	17,3	14,2	16,0	13,3		10,0	9,7	
20,0	26,4	25,1	18,6	18,1	16,8	13,4	15,4	13,3	12,1	9,6	9,4	
22,0	25,8	24,7	17,7	17,7	16,4	12,7	14,9	13,3	11,4	9,3	9,2	8,7
24,0	25,3	24,3	16,9	17,2	16,0	12,1	14,5	13,2	10,8	9,2	8,9	8,6
26,0	24,8	23,9	16,3	16,7	15,5	11,5	14,0	13,0	10,2	8,9	8,7	8,2
28,0	24,4	23,1	15,7	16,2	14,6	11,0	13,6	12,7	9,7	8,6	8,5	7,8
30,0	24,0	21,9	15,1	15,8	13,8	10,5	13,2	12,4	9,3	8,4	8,3	7,3
32,0	23,6	20,9	14,6	15,4	13,1	10,1	12,9	11,8	8,9	8,2	8,1	7,0
34,0	23,3	20,0	14,2	15,1	12,5	9,8	12,6	11,2	8,5	8,0	7,9	6,6
36,0	22,7	19,3	13,8	14,6	11,9	9,4	12,2	10,6	8,2	7,8	7,7	6,3
38,0	21,3	18,6		13,9	11,4	9,1	11,9	10,1	7,9	7,5	7,5	6,1
40,0	19,7	17,9		13,2	11,0	8,9	11,4	9,7	7,7	7,3	7,3	5,8
44,0	16,4			11,9	10,2		10,3	8,9	7,2	7,0	7,0	5,4
48,0				10,9			9,4	8,3		6,0	6,4	5,0
52,0							8,6			6,3	5,9	4,7
56,0										6,1	5,5	

model 15000



28



27,5 – 78,5 m



9,1 – 24,4 m



360°



107,7 t +52,2 t



EN 13000

m		45,5										
m	9,1			15,2			18,3			24,4		
	5°	15°	25°	5°	15°	25°	5°	15°	25°	5°	15°	25°
12,2	26,7			20,1			17,2			10,3		
14,0	26,7	26,7		20,0			17,1			10,3		
16,0	26,7	26,3	21,7	19,5	17,9		16,7			10,1		
18,0	26,7	25,9	20,6	19,0	17,6		16,3	13,3		9,9		
20,0	26,7	25,5	19,7	18,6	17,2	14,1	15,9	13,3	12,7	9,7	9,5	
22,0	26,5	25,1	18,9	18,1	16,8	13,4	15,4	13,3	12,0	9,5	9,2	
24,0	26,0	24,7	18,1	17,7	16,5	12,8	15,0	13,3	11,4	9,3	9,0	8,6
26,0	25,6	24,4	17,5	17,4	16,2	12,3	14,6	13,3	10,9	9,1	8,8	8,4
28,0	25,1	24,1	16,8	17,0	15,9	11,8	14,2	13,1	10,4	8,8	8,7	8,2
30,0	24,7	23,8	16,3	16,6	15,4	11,3	13,9	12,8	10,0	8,6	8,5	7,8
32,0	24,4	23,4	15,8	16,2	14,6	10,9	13,5	12,6	9,6	8,4	8,3	7,5
34,0	23,9	22,5	15,3	15,8	13,9	10,5	13,2	12,3	9,2	8,2	8,1	7,2
36,0	22,5	21,6	14,9	15,5	13,3	10,2	12,9	11,9	8,9	8,0	7,9	6,9
38,0	20,7	20,8	14,5	15,2	12,8	9,9	12,6	11,4	8,6	7,9	7,8	6,6
40,0	19,1	19,3	14,2	14,9	12,3	9,6	12,3	10,9	8,3	7,7	7,6	6,3
44,0	16,4	16,5	13,6	13,9	11,4	9,1	11,8	10,0	7,8	7,3	7,3	5,9
48,0	14,1	14,2		12,8	10,7	8,7	10,9	9,3	7,4	7,0	7,0	5,5
52,0				11,7	10,0		10,0	8,7	7,1	6,7	6,6	5,2
56,0				10,9			9,3	8,2		6,4	6,2	4,9
60,0							8,6			6,2	5,8	
64,0										6,0	5,4	
68,0										5,8		



EN 13000

m		54,5										
m	9,1			15,2			18,3			24,4		
	5°	15°	25°	5°	15°	25°	5°	15°	25°	5°	15°	25°
13,7	26,7											
14,0	26,7			19,8			16,9			10,1		
16,0	26,7	26,4		19,6			16,8			10,1		
18,0	26,7	26,0	21,5	19,2	17,7		16,4			9,9		
20,0	26,7	25,6	20,7	18,8	17,4	14,7	16,1	13,3		9,7	9,4	
22,0	26,7	25,3	19,9	18,4	17,1	14,0	15,7	13,3	12,5	9,5	9,2	
24,0	26,4	25,0	19,1	18,1	16,8	13,4	15,4	13,3	12,0	9,3	9,1	
26,0	26,0	24,7	18,5	17,7	16,5	12,9	15,0	13,3	11,4	9,1	8,9	8,4
28,0	25,6	24,4	17,9	17,4	16,2	12,4	14,6	13,3	11,0	8,9	8,7	8,3
30,0	25,3	24,1	17,3	17,1	16,0	12,0	14,3	13,1	10,6	8,7	8,5	8,2
32,0	24,9	23,9	16,8	16,8	15,7	11,6	14,0	12,9	10,2	8,5	8,4	7,9
34,0	23,9	23,6	16,3	16,4	15,3	11,2	13,7	12,6	9,8	8,3	8,2	7,6
36,0	21,8	22,3	15,9	16,1	14,6	10,8	13,4	12,5	9,5	8,2	8,1	7,3
38,0	20,0	20,3	15,5	15,8	14,0	10,5	13,2	12,2	9,2	8,0	7,9	7,0
40,0	18,4	18,7	15,1	15,5	13,5	10,2	12,9	12,0	8,9	7,9	7,8	6,8
44,0	15,7	16,0	14,5	15,0	12,6	9,7	12,4	11,1	8,4	7,5	7,5	6,3
48,0	13,5	13,7	13,8	14,1	11,7	9,2	12,0	10,3	7,9	7,2	7,2	5,9
52,0	11,6	11,8		12,2	11,0	8,9	11,4	9,6	7,6	6,9	7,0	5,6
56,0	10,0	10,1		10,6	10,4	8,6	10,6	9,0	7,2	6,7	6,8	5,3
60,0	8,1			9,1	9,3		9,3	8,5		6,4	6,5	5,0
64,0				7,8			8,2	8,1		6,2	6,1	4,8
68,0							6,6			6,0	5,7	
72,0										5,9	5,4	
76,0										4,7		

model 15000

Fixed jib • Starrer Hi • Flèche fixe • Flecha fija • Falcone rigido

(No. 134)



27,5–78,5 m



9,1 – 24,4 m



360°



107,7 t + 52,2 t



EN 13000

m		60,5											
m		9,1			15,2			18,3			24,4		
		5°	15°	25°	5°	15°	25°	5°	15°	25°	5°	15°	25°
13,7	26,7												
14,0	26,7				19,7								
16,0	26,7	26,3			19,6			16,6			9,9		
18,0	26,7	25,9	22,1		19,2			16,4			9,9		
20,0	26,7	25,6	21,2		18,8	17,4		16,1	13,3		9,7		
22,0	26,7	25,3	20,4		18,5	17,2	14,4	15,8	13,3		9,6	9,2	
24,0	26,5	25,0	19,7		18,2	16,9	13,8	15,5	13,3	12,3	9,3	9,0	
26,0	26,1	24,7	19,1		17,9	16,6	13,3	15,2	13,3	11,8	9,1	8,8	
28,0	25,8	24,5	18,5		17,6	16,4	12,8	14,8	13,3	11,3	9,0	8,7	8,4
30,0	25,4	24,2	18,0		17,3	16,1	12,4	14,5	13,2	10,9	8,8	8,5	8,3
32,0	25,1	24,0	17,4		17,0	15,9	12,0	14,2	13,0	10,5	8,6	8,4	8,2
34,0	23,4	23,5	16,9		16,7	15,7	11,6	13,9	12,8	10,2	8,4	8,3	8,1
36,0	21,3	21,7	16,5		16,5	15,3	11,3	13,7	12,6	9,8	8,3	8,1	7,9
38,0	19,5	19,9	16,1		16,2	14,8	10,9	13,4	12,4	9,5	8,1	8,0	7,6
40,0	17,9	18,2	15,7		15,9	14,2	10,6	13,1	12,3	9,2	7,9	7,9	7,3
44,0	15,2	15,5	15,0		15,4	13,2	10,1	12,7	11,7	8,7	7,6	7,6	7,0
48,0	13,0	13,2	13,4		13,5	12,4	9,6	12,3	10,9	8,3	7,3	7,3	6,6
52,0	11,1	11,3	11,4		11,6	11,7	9,2	11,8	10,2	7,9	7,1	7,1	6,2
56,0	9,5	9,7			10,0	10,3	8,9	10,2	9,6	7,5	6,8	6,9	5,8
60,0	8,1	8,2			8,6	8,8		8,8	9,1	7,2	6,6	6,7	5,5
64,0	6,6				7,4	7,6		7,6	7,9	7,0	6,3	6,5	5,3
68,0					6,3			6,6	6,8		6,2	6,1	5,0
72,0								5,3			5,9	5,8	4,8
76,0											4,9	5,3	
80,0											3,6		



EN 13000

m		75,5											
m		9,1			15,2			18,3			24,4		
		5°	15°	25°	5°	15°	25°	5°	15°	25°	5°	15°	25°
16,0	26,7												
18,0	26,7				18,8			16,1			9,5		
20,0	26,7	25,1	22,3		18,5	17,2		15,8			9,5		
22,0	26,5	24,9	21,6		18,3	17,0		15,6	13,3		9,3		
24,0	26,2	24,6	20,9		18,0	16,8	14,6	15,4	13,3		9,2	9,1	
26,0	25,9	24,4	20,3		17,8	16,6	14,1	15,1	13,3	12,5	9,1	9,0	
28,0	25,5	24,2	19,8		17,5	16,5	13,6	14,9	13,3	12,0	8,9	8,8	8,4
30,0	25,3	24,0	19,2		17,3	16,3	13,2	14,7	13,1	11,6	8,8	8,7	8,3
32,0	23,6	23,8	18,7		17,1	16,1	12,8	14,5	13,0	11,2	8,6	8,6	8,2
34,0	21,7	22,2	18,3		16,8	15,9	12,4	14,2	12,9	10,9	8,5	8,4	8,1
36,0	20,0	20,4	17,8		16,6	15,7	12,1	14,0	12,8	10,6	8,4	8,3	8,0
38,0	18,5	18,8	17,4		16,4	15,6	11,8	13,8	12,7	10,3	8,2	8,2	7,8
40,0	17,0	17,4	17,0		16,2	15,4	11,5	13,6	12,5	10,0	8,0	8,0	7,6
44,0	14,3	14,6	14,9		14,8	14,9	10,9	13,2	12,3	9,5	7,8	7,8	7,2
48,0	12,0	12,3	12,6		12,5	13,0	10,4	12,6	12,0	9,0	7,5	7,5	6,8
52,0	10,2	10,4	10,6		10,6	11,0	10,0	10,8	11,4	8,6	7,3	7,3	6,4
56,0	8,6	8,8	9,0		9,0	9,4	9,6	9,2	9,7	8,2	7,0	7,1	6,1
60,0	7,2	7,4	7,5		7,7	8,0	8,2	7,8	8,2	7,9	6,8	6,9	5,8
64,0	6,0	6,2	6,3		6,4	6,7	6,9	6,6	7,0	7,3	6,6	6,8	5,5
68,0	4,9	5,1			5,4	5,6	5,8	5,5	5,9	6,1	5,8	6,3	5,3
72,0	4,0	4,1			4,4	4,6		4,6	4,9	5,1	4,9	5,2	5,1
76,0	2,6				3,6	3,8		3,8	4,0		4,0	4,3	4,7
80,0					2,5	2,7		2,9	3,2		3,3	3,6	3,8
84,0											2,5	2,8	
88,0												1,9	

Fixed jib • Starrer Hi • Flèche fixe • Flecha fija • Falcone rigido

(No. 134)



27,5 – 78,5 m



9,1 – 24,4 m



360°



107,7 t + 52,2 t

30



EN 13000

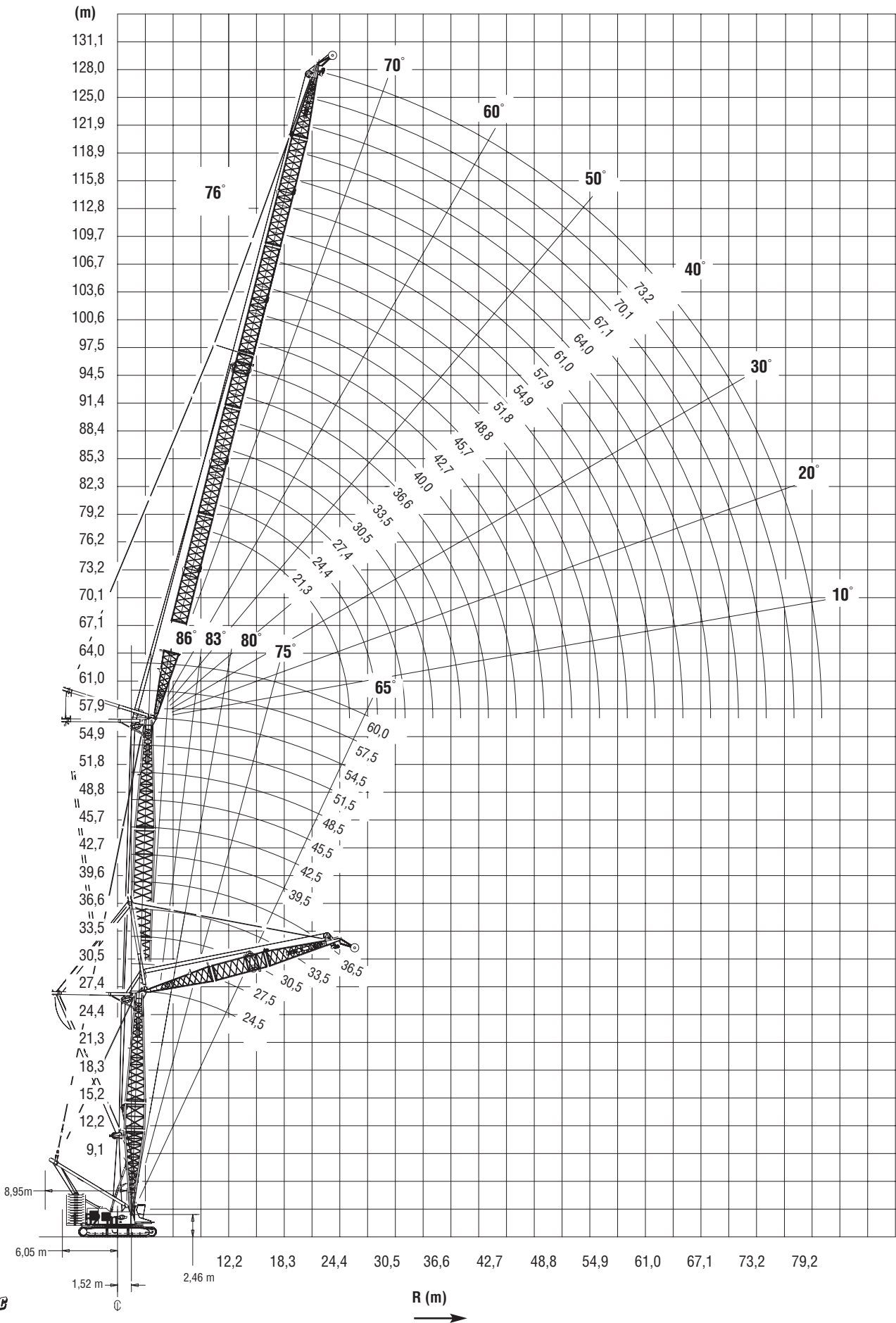
m		78,5										
m	9,1			15,2			18,3			24,4		
	5°	15°	25°	5°	15°	25°	5°	15°	25°	5°	15°	25°
16,0	26,7											
18,0	26,7			18,7			16,0			9,4		
20,0	26,7	25,0	22,5	18,4			15,8			9,4		
22,0	26,3	24,7	21,8	18,2	16,9		15,5			9,3		
24,0	26,0	24,5	21,1	17,9	16,7	14,7	15,3	13,3		9,2		
26,0	25,7	24,3	20,5	17,7	16,6	14,2	15,1	13,3	12,5	9,1	8,9	
28,0	25,4	24,1	20,0	17,4	16,4	13,8	14,9	13,2	12,1	8,9	8,8	8,3
30,0	24,9	23,9	19,4	17,2	16,3	13,3	14,7	13,1	11,7	8,8	8,6	8,2
32,0	23,1	23,6	18,9	17,0	16,1	13,0	14,5	13,0	11,4	8,6	8,5	8,2
34,0	21,3	21,7	18,5	16,8	15,9	12,6	14,2	12,8	11,0	8,5	8,4	8,1
36,0	19,6	20,0	18,0	16,6	15,7	12,3	14,0	12,8	10,7	8,3	8,3	8,0
38,0	18,0	18,4	17,6	16,4	15,6	11,9	13,8	12,7	10,4	8,2	8,2	7,8
40,0	16,6	17,0	17,1	16,2	15,4	11,6	13,6	12,5	10,1	8,0	8,0	7,8
44,0	14,0	14,4	14,7	14,5	15,0	11,1	13,2	12,3	9,6	7,8	7,8	7,3
48,0	11,8	12,1	12,4	12,3	12,8	10,6	12,5	12,0	9,1	7,5	7,6	6,9
52,0	9,9	10,2	10,4	10,4	10,8	10,2	10,5	11,1	8,7	7,3	7,3	6,5
56,0	8,3	8,6	8,8	8,8	9,2	9,5	8,9	9,4	8,3	7,1	7,1	6,2
60,0	7,0	7,2	7,3	7,4	7,7	8,0	7,6	8,0	8,0	6,8	7,0	5,9
64,0	5,8	5,9	6,1	6,2	6,5	6,8	6,3	6,8	7,1	6,6	6,8	5,7
68,0	4,7	4,9	5,0	5,1	5,4	5,6	5,3	5,7	6,0	5,5	6,0	5,4
72,0	3,8	3,9		4,2	4,4	4,6	4,4	4,7	4,9	4,6	5,0	5,2
76,0	2,6	2,8		3,3	3,5		3,5	3,8	4,0	3,8	4,1	4,4
80,0				2,4	2,7		2,7	3,0		3,0	3,3	3,6
84,0										2,3	2,6	2,9
88,0											1,9	

model 15000



32

model 15000





83°
24,5 - 60,5m



21,3 - 48,8m



360°



107,7 + 52,1t



21,3m



Preliminary



EN 13000

m	24,5	30,5	36,5	42,5	48,5	54,5	60,5
14,0	76,1						
16,0	69,2	65,2					
18,0	61,8	58,5	57,0	54,7			
20,0	54,1	53,1	51,4	49,3	47,3	45,3	42,3
22,0	47,0	48,4	46,7	45,0	43,1	41,4	37,7
24,0	40,1	43,6	42,4	41,0	39,5	38,0	33,9
26,0			38,4	37,2	35,9	34,7	30,8
28,0					32,8	31,7	28,1



30,5m



Preliminary



EN 13000

m	24,5	30,5	36,5	42,5	48,5	54,5	60,5
20,0	52,6	49,9	48,7	46,7	44,8	41,1	34,1
22,0	47,2	45,8	44,3	42,6	40,8	39,4	32,8
26,0	36,9	38,4	37,5	36,1	34,6	33,2	29,9
28,0	33,2	34,4	34,6	33,4	32,1	30,8	27,2
32,0	27,0	28,4	29,4	28,3	27,2	26,3	23,0
36,0			22,8	23,8	23,4	22,6	19,7
38,0						21,0	18,3



39,6m



Preliminary



EN 13000

m	24,5	30,5	36,5	42,5	48,5	54,5	60,5
26,0	36,6	37,0	35,7	34,4	33,0	31,4	26,7
28,0	32,8	34,2	33,1	31,9	30,6	29,4	26,2
32,0	27,1	28,0	28,8	27,7	26,7	25,6	22,5
36,0	22,8	23,5	24,2	23,8	22,9	22,0	19,2
40,0	19,5	20,1	20,7	20,8	19,9	19,1	16,6
44,0	13,5		17,3	17,8	17,5	16,8	14,5
46,0					16,3	15,7	13,5



48,8m



Preliminary



EN 13000

m	24,5	30,5	36,5	42,5	48,5	54,5
32,0	26,6	27,6	27,4	26,4	25,3	24,4
34,0	24,3	25,1	25,6	24,7	23,7	22,7
40,0	19,0	19,5	20,1	20,1	19,2	18,5
46,0	15,3	15,7	16,1	16,5	15,8	15,1
52,0	10,8	12,2	13,1	13,3	13,1	12,6
54,0			11,2	11,7	12,2	11,8
56,0					10,5	11,0

* 60° on request

Other boom + luffing jib combinations available.

Weitere Kombinationen Hauptausleger- und Wippspitzen Kombinationen verfügbare.

Autres combinaisons de longueurs flèche plus flèche sont disponibles.

Otras combinaciones de pluma y plumín angulable disponibles.

Sono disponibili altre lunghezze di braccio più falcone a volata variabile.



83°
24,5 - 54,5m



57,9 - 73,2m



360°



107,7 + 52,1t

57,9m

Preliminary **EN 13000**

m	24,5	30,5	36,5	42,5	48,5	54,5
26,0	27,8	26,1	24,5			
30,0	27,4	25,8	24,3	22,7	20,9	18,9
34,0	23,7	25,0	24,0	22,5	20,8	18,8
38,0	19,9	20,8	21,4	20,7	19,8	18,5
42,0	17,0	17,7	18,2	18,2	17,3	16,6
46,0	14,7	15,2	15,6	15,9	15,2	14,5
50,0	12,7	13,1	13,5	13,8	13,4	12,7
54,0	11,1	11,5	11,7	12,2	11,8	11,2
58,0	9,7	10,1	10,3	10,6	10,5	9,9
62,0	6,5	8,0	8,6	8,8	9,2	8,8
64,0			7,1	7,5	8,1	8,3
68,0						
72,0						

64,0m

Preliminary **EN 13000**

m	24,5	30,5	36,5	42,5	48,5	54,5
28,0	22,0	21,0				
32,0	21,5	20,6	19,6		17,2	15,8
36,0	20,6	20,2	19,3	18,3	17,1	15,7
40,0	18,1	18,6	18,9	18,1	16,9	15,5
44,0	15,4	15,9	16,3	16,5	15,7	14,8
48,0	13,3	13,6	14,0	14,4	13,7	13,0
52,0	11,5	14,8	12,1	12,2	12,0	11,4
56,0	10,0	10,3	10,5	10,8	10,6	10,0
60,0	8,8	9,0	9,2	9,4	9,4	8,8
64,0	7,7	7,8	8,0	8,3	8,3	7,8
68,0	4,8	6,0	6,6	6,8	7,2	6,9
70,0			5,4	5,6	6,2	6,4
72,0						

73,2m

Preliminary **EN 13000**

m	24,5	30,5	36,5	42,5	48,5	54,5
32,0	16,5	15,8	15,3	14,3		
36,0	16,0	15,5	15,0	14,2	13,3	11,9
40,0	15,6	15,1	14,6	13,9	13,0	11,8
44,0	14,7	14,8	13,6	13,7	12,9	11,7
48,0	12,5	12,9	12,3	13,4	12,7	11,5
52,0	10,8	11,1	10,6	11,7	11,3	10,8
56,0	9,3	9,5	9,1	10,1	9,8	9,4
60,0	8,0	8,3	7,9	8,7	8,6	8,2
64,0	6,9	7,1	6,8	7,5	7,6	7,1
68,0	6,0	6,2	5,9	6,5	6,6	6,2
72,0	5,2	5,3	5,1	5,6	5,8	5,4
76,0	3,3	4,1	3,5	4,6	4,9	4,7
78,0				3,8	4,2	4,3
82,0						2,6

* 60° on request

Other boom + luffing jib combinations available.

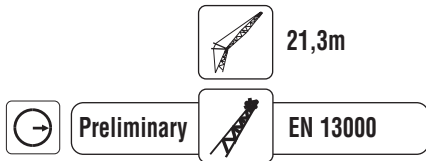
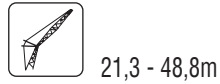
Weitere Kombinationen Hauptausleger- und Wippspitzen Kombinationen verfügbare.

Autres combinaisons de longueurs flèche plus flèche sont disponibles.

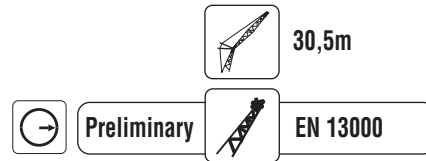
Otras combinaciones de pluma y plumín angulable disponibles.

Sono disponibili altre lunghezze di braccio più falcone a volata variabile.

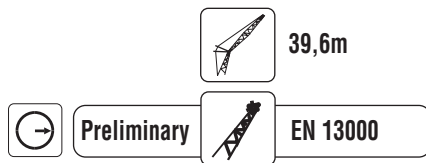
Luffing jib • Wippspitzenausleger • Volée variable • Plumín de angulación variable • Jib a volata variable (No. 149A)



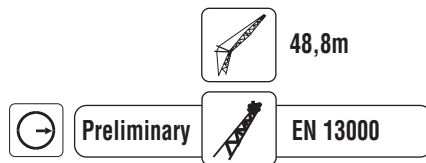
m	24,5	30,5	36,5	42,5	48,5	54,5	60,5
24,0	40,8						
26,0	36,8	35,7					
28,0	33,5	32,5	31,4				
30,0	30,7	29,8	28,7	27,6			
32,0		27,4	26,4	25,4	23,9		
34,0			24,4	23,5	27,3	20,6	
36,0				21,8	20,8	19,3	17,6
38,0					19,3	18,2	16,5
40,0						17,1	15,6
42,0							14,7
44,0							13,9



m	24,5	30,5	36,5	42,5	48,5	54,5	60,5
28,0	33,0						
30,0	30,2						
32,0	27,8	26,8	25,7				
34,0	25,7	24,8	23,8	22,6			
36,0	23,8	23,0	22,1	21,0			
38,0	22,2	21,4	20,5	19,6	18,3		
40,0		20,0	19,2	18,3	17,3	15,7	14,2
42,0		18,7	17,9	17,2	16,2	14,9	13,4
44,0			16,8	16,1	15,2	14,0	12,6
46,0					14,2	13,0	11,9
48,0					13,4	12,6	11,3
50,0						11,8	10,7
52,0							10,2



m	24,5	30,5	36,5	42,5	48,5	54,5	60,5
32,0	27,3						
34,0	25,2						
36,0	23,4	22,5					
38,0	21,4	20,9	20,0				
40,0	20,3	19,5	18,7	17,6			
42,0	19,0	18,3	17,4	16,6	15,2		
44,0	17,8	17,2	16,4	15,6	14,4	13,0	
46,0	16,8	16,1	15,4	14,6	13,6	12,3	10,9
48,0	15,8	15,2	14,5	13,7	12,9	11,6	10,3
50,0		14,3	13,6	12,9	12,1	11,0	9,7
52,0			12,9	12,2	11,4	10,4	9,2
54,0				11,5	10,8	9,9	8,7
56,0					10,1	9,4	8,3
58,0						8,9	7,8
60,0							7,4



m	24,5	30,5	36,5	42,5	48,5
40,0	19,7	18,9			
42,0	18,5	17,7	16,8		
44,0	17,3	16,6	15,7		
46,0	16,2	15,5	14,7	13,8	12,5
48,0	15,3	14,6	13,9	13,0	11,8
50,0	14,4	13,8	13,0	12,3	11,1
52,0	13,6	12,9	12,3	11,5	10,5
54,0	12,8	12,2	11,6	10,9	10,0
56,0	12,1	11,5	10,9	10,3	9,5
58,0		10,9	10,3	9,7	9,0
60,0		10,3	9,8	9,2	8,5
62,0			9,2	8,7	8,0
64,0				8,2	7,5
66,0					7,1

* 60° on request

Other boom + luffing jib combinations available.

Weitere Kombinationen Hauptausleger- und Wippspitzen Kombinationen verfügbar.

Autres combinaisons de longueurs flèche plus flèche sont disponibles.

Otras combinaciones de pluma y plumín angulable disponibles.

Sono disponibili altre lunghezze di braccio più falcone a volata variabile.

36



70°
24,5 - 54,5m



57,9 - 73,2m



360°



107,7 + 52,1t



57,9m



Preliminary



EN 13000

m	24,5	30,5	36,5	42,5
44,0	16,8	15,0		
46,0	15,7	14,0	13,9	
48,0	14,7	13,2	13,2	
50,0	13,9	12,4	12,4	11,3
52,0	13,1	11,7	11,7	10,7
54,0	12,3	11,1	11,0	10,2
56,0	11,6	10,4	10,4	9,6
58,0	11,0	9,9	9,8	9,1
60,0	10,4	9,3	9,2	8,6
62,0	9,8	8,8	8,7	8,1
64,0	9,3	8,3	8,3	7,7
66,0	8,8	7,9	7,8	7,2
68,0		7,4	7,3	6,8
70,0			6,9	6,4
72,0				6,1



64,0m



Preliminary



EN 13000

m	24,5	30,5	36,5
46,0	15,5		
48,0	14,5	13,6	
50,0	13,6	12,7	
52,0	12,8	11,9	11,1
54,0	12,1	11,2	10,5
56,0	11,4	10,6	9,9
58,0	10,8	10,0	9,3
60,0	10,2	9,4	8,8
62,0	9,6	8,9	8,3
64,0	9,1	8,4	7,8
66,0	8,6	7,9	7,3
68,0	8,1	7,5	6,9
70,0	7,6	7,0	6,5
72,0		6,6	6,1
76,0		5,9	5,4



73,2m



Preliminary



EN 13000

m	24,5	30,5	36,5
52,0	12,0	11,1	11,1
54,0	11,2	10,5	10,5
56,0	10,6	9,9	9,9
58,0	9,9	9,3	9,3
60,0	9,4	8,8	8,8
62,0	8,8	8,2	8,3
64,0	8,3	7,8	7,8
66,0	7,8	7,3	7,3
68,0	7,3	6,9	6,9
70,0	6,8	6,5	6,5
72,0	6,3	6,0	6,1
74,0	5,8	5,7	5,8
76,0	5,4	5,3	5,4
78,0	5,0	5,0	
82,0	4,2	4,4	
84,0		4,1	

* 60° on request

Other boom + luffing jib combinations available.

Weitere Kombinationen Hauptausleger- und Wippspitzen Kombinationen verfügbar.

Autres combinaisons de longueurs flèche plus fléchette sont disponibles.

Otras combinaciones de pluma y plumín angulable disponibles.

Sono disponibili altre lunghezze di braccio più falcone a volata variabile.



**Manitowoc Crane Group - Americas****Manitowoc, Wisconsin, USA**

Tel: +1 920 684 6621

Fax: +1 920 683 6277

Shady Grove, Pennsylvania, USA

Tel: +1 717 597 8121

Fax: +1 717 597 4062

Manitowoc Crane Group - Australia

(Sales, Parts, Service)

Tel: +61 2 9896-4433

Fax: +61 2 9896-3122

Manitowoc Crane Group - Beijing China

(Sales, Parts & Service)

Tel: +86 10 64671690

Fax: +86 10 64671691

Manitowoc Crane Group - France

France & Africa

(Sales, Parts & Service)

Tel: +33 (0)1 30 31 31 50

Fax: +33 (0)1 30 38 60 85

Manitowoc Crane Group - Germany

Germany & Central Europe

(Sales, Parts & Service)

Tel: +49 (0)2173 89 09-0

Fax: +49 (0)2173 89 09-30

Manitowoc Crane Group - Italy

Italy & Southern Europe

(Sales, Parts & Service)

Tel: +39 (0)331 49 33 11

Fax: +39 (0)331 49 33 30

Manitowoc Crane Group - Korea

(Sales, Parts & Service)

Tel: +82 2 508 3361

Fax: +82 2 508 3365

Manitowoc Crane Group - Middle East

(Sales)

Tel: +971 (0)4 338 18 61

Fax: +971 (0)4 338 23 43

Manitowoc Crane Group - Netherlands

Netherlands & North West Europe

(Sales, Parts & Service)

Tel: +31 (0)76 578 39 99

Fax: +31 (0)76 578 39 78

Manitowoc Crane Group - Philippines

(Sales, Parts & Service)

Tel: +632 844 9437

Fax: +632 844 4712

Manitowoc Crane Group - Portugal

Portugal & Spain

(Sales, Parts & Service)

Tel: +351 (0)22 969 88 40

Fax: +351 (0)22 969 88 48

Manitowoc Crane Group - Russia

Russia - CIS (Sales)

Tel: +7 495 641 23 59

Fax: +7 495 641 23 58

Manitowoc Crane Group - Shanghai China

(Sales, Parts & Service)

Tel: +86 21 5111 3579

Fax: +86 21 5111 3578

Manitowoc Crane Group - Singapore

Asia & Pacific excluding China

(Sales, Parts & Service)

Tel: +65 6264 1188

Fax: +65 6862 4040/4142

Manitowoc Crane Group - UK

United Kingdom (Sales)

Tel: +44 (0) 1895 430 053

Fax: +44 (0) 1895 459 500

(Parts & Service)

Europe Middle East & Africa

Tel: +44 (0) 191 522 2000

Fax: +44 (0) 191 522 2052

Manitowoc Crane Group Asia - Xi'an

Tel: +86 29 87891465

Fax: +86 29 87884504

This document is non-contractual. Constant improvement and engineering progress make it necessary that we reserve the right to make specification, equipment, and price changes without notice. Illustrations shown may include optional equipment and accessories and may not include all standard equipment.

Die Angaben in diesem Dokument erfolgen ohne Gewähr. Wir verbessern unsere Produkte ständig und integrieren den technischen Fortschritt. Aus diesem Grund behalten wir uns das Recht vor, die technischen Daten, die Ausstattungsdetails und die Preise unserer Maschinen ohne Vorankündigung zu ändern.

Ce document est non-contractuel. Du fait de sa politique d'amélioration constante de ses produits liée au progrès technique, la Société se réserve le droit de procéder sans préavis à des changements de spécifications, d'équipement ou de prix.

Les illustrations peuvent comporter des équipements ou accessoires optionnels ou ne pas comporter des équipements standards.

Este documento no es contractual. El perfeccionamiento constante y el avance tecnológico hacen necesario que la empresa se reserve el derecho de efectuar cambios en las especificaciones, equipo y precios sin previo aviso. En las ilustraciones se puede incluir equipo y accesorios opcionales y es posible que no se muestre el equipo normal.

Documento non contrattuale. In considerazione della sua politica di costante miglioramento dei prodotti connesso al progresso tecnico, la Società si riserva il diritto di modificare senza preavviso specifiche, equipaggiamenti o prezzi. Le illustrazioni possono contenere equipaggiamenti o accessori optional o non contenere equipaggiamenti standard.

Distributed By:**Manitowoc Crane Group - Americas - World Headquarters**

2400 S. 44th Street • Manitowoc • WI 54220 USA

Tel: +1 920 684 4410 • Fax: +1 920 652 9778

Manitowoc Crane Group - Europe, Middle East & Africa

Manitowoc Crane Group France S.A.S.

18, rue de Charbonnières B.P. 173 • 69132 ECULLY Cedex • FRANCE

Tel: +33 (0)4 72 18 20 20 • Fax: +33 (0)4 72 18 20 00

Manitowoc Crane Group - Asia Pacific

4 Kwong Min Road • SINGAPORE 628707 • SINGAPORE

Tel: +65 6264 1188 • Fax: +65 6862 4040

www.manitowoccrane.com